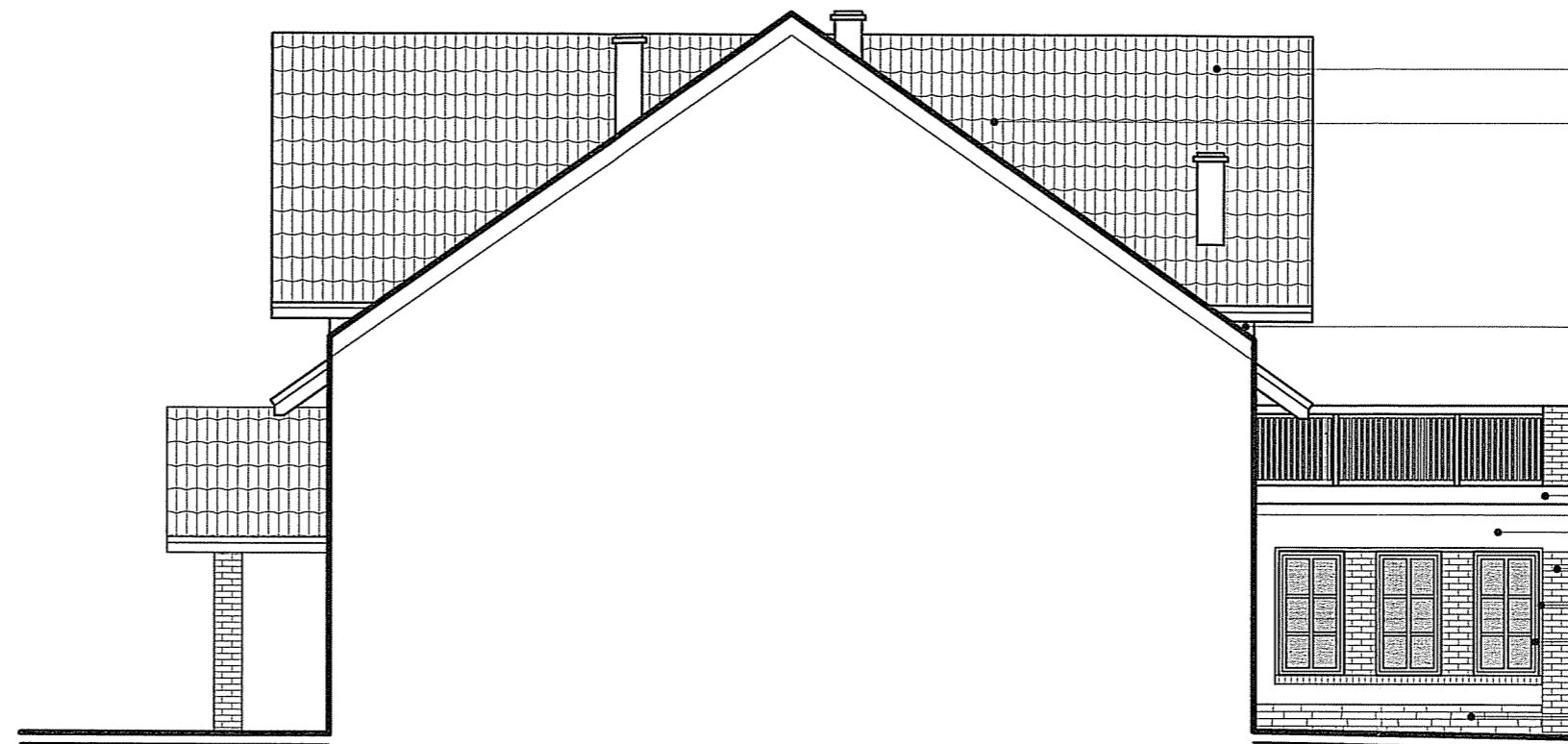


ELEW PN - ZACHODNIA

w TARNOWIE

33-100 Tarnów, ul. Narutowicza 38
tel. centr. 14 68 83 300



POKRYCIE DACHU - DACHÓWKA CERAMICZNA - KOLOR CEGLASTY

OKŁADZINA KOMINÓW - PŁYTKI KLINKIEROWE - KOLOR CEGŁY

ŚCIANA ZEWNĘTRZNA - TYNK CEM WAP - KOLOR ECRU

GZYMS - TYNK CEM - WAP - KOLOR BIAŁY

ŚCIANA ZEWNĘTRZNA - TYNK CEM WAP - KOLOR PIASKOWY

OKŁADZINA ŚCIAN - CEGŁA KLINKIEROWA - KOLOR CEGŁY

OBRAHOWANIA OKIEN - TYNK CEM - WAP - KOLOR BIAŁY

STOLARKA OKIENNA I DRZWIOWA - PCV - KOLOR SOSNA

PODMURÓWKA - OKŁADZINA KAMIENNA - KOLOR CIEMNO BRĄZOWY

WOJEWÓDZKI URZĄD
CHRONY ZABYTKÓW W KRAKOWIE
DELEGATURA W TARNOWIE
3-100 Tarnów, ul. Konarskiego 15
tel./fax (014) 621-28-27
tel. 670-17-36-611 REGON 008915214

04 CZE. 2012

Z up. małopolskiego Wojewódzkiego
Konservatora Zabytków w Krakowie

KIEROWNIK DELEGATURY W TARNOWIE
mgr Andrzej Cetera

BUDOWA BUDYNKU USŁUGOWEGO
W OBRĘBIE ISTNIEJĄCYCH RUIN STODOŁY
JAKO CENTRUM PRODUKTU LOKALNEGO
RZUCHOWA, GM. PLEŚNA, DZ. NR 76/2

ELEW PN - ZACHODNIA

NR RYS. A9

Projektant:
mgr inż. arch. Stanisław Palka
nr upr. MPOIA/021/2004
upr. do projekt. w spec. archit. bez ograniczeń

Sprawdził:
mgr inż. arch. Paweł Małek
nr upr. 17/2002
upr. do projekt. w spec. archit. bez ograniczeń

BRANŻA	SKALA	DATA
architektura	1:100	maj 2012

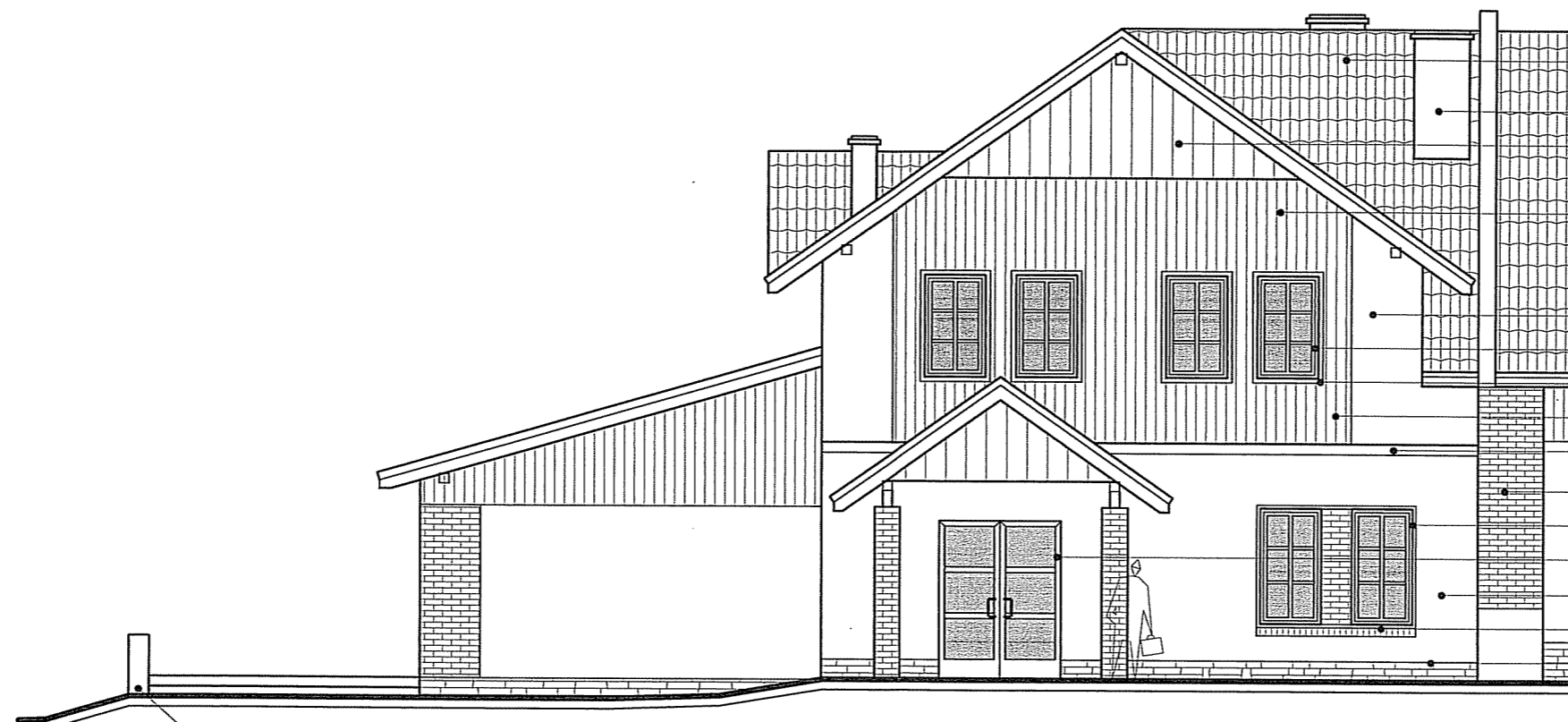
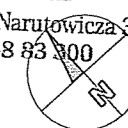
ASKOIO
Wszelkie prawa autorskie zastrzeżone

ELEW PN - WSCHODNIA

STAROSTWO POWIATOWE

w TARNOWIE

33-100 Tarnów, ul. Narutowicza 38
tel. centr. 14 68 83 300



POKRYCIE DACHU - DACHÓWKA CERAMICZNA - KOLOR CEGLASTY

OKŁADZINA KAMINOW - PŁYTKI KLINKIEROWE - KOLOR CEGŁY

DESKOWANIE SZCZYTU - DESKI PIONOWO - KOLOR MAHOŃ

DESKOWANIE ŚCIANY - DESKI PIONOWO - KOLOR MAHOŃ

ŚCIANA ZEWNĘTRZNA - TYNK CEM WAP - KOLOR ECRU

STOLARKA OKIENNA I DRZWIOWA - PCV - KOLOR SOSNA

OBRAMOWANIA OKIEN - DESKA - KOLOR CIEMNY MAHOŃ

DESKOWANIE SZCZYTU - DESKI PIONOWO - KOLOR MAHOŃ

GZYMS - TYNK CEM - WAP - KOLOR BIAŁY

OKŁADZINA ŚCIAN - CEGŁA KLINKIEROWA - KOLOR CEGŁY

OBRAMOWANIA OKIEN - TYNK CEM - WAP - KOLOR BIAŁY

PRZESZKLENIE SYSTEMOWE - ALUMINIUM LUB PCV - KOLOR MAHOŃ

ŚCIANA ZEWNĘTRZNA - TYNK CEM WAP - KOLOR PIASKOWY

OKŁADZINA ŚCIAN I PARAPETY ZEWN - CEGŁA KLINKIEROWA - KOLOR CEGŁY

PODMURÓWKA - OKŁADZINA KAMIENNA - KOLOR CIEMNO BRĄZOWY

MUREK ZEWN I ŚCIANY TARASU - KAMIEŃ PIASKOWIEC - KOLOR ŻÓŁTO - BRĄZOWY

WOJEWÓDZKI URZĄD
OCHRONY ZABYTKÓW W KRAKOWIE
DELEGATURA W TARNOWIE
33-100 Tarnów, ul. Konarskiego 15
tel./fax (014) 621-28-27
NIP 676-17-36-611 REGON 008915214

04 CZE. 2012

mgr inż. Andrzej Cetera
mgr inż. Andrzej Cetera
mgr inż. Andrzej Cetera



ELEWACJA POŁNOCNO - WSCHODNIA CAŁEGO OBIEKTU

BUDOWA BUDYNKU USŁUGOWEGO
W OBRĘBIE ISTNIEJĄCYCH RUIN STODOŁY
JAKO CENTRUM PRODUKTU LOKALNEGO
RZUCHOWA, GM. PLEŚNA, DZ. NR 76/2

ELEW PN - WSCHODNIA NR RYS. A10

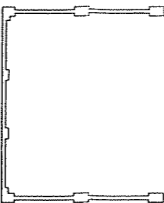
Projektant:
mgr inż. arch. Stanisław Pałka
nr upr. MPOIA/021/2004
upr. do projekt. w spec. archit. bez ograniczeń

Sprawdził:
mgr inż. arch. Paweł Małek
nr upr. 17/2002
upr. do projekt. w spec. archit. bez ograniczeń

BRANŻA	SKALA	DATA
architektura	1:100	maj 2012

ASKOIO
WSZELKIE PRAWA AUTORSKIE ZASTRZEŻONE

ELEW PŁD - ZACHODNIA



STAROSTWO POWIATOWE
w TARNOWIE
33-100 Tarnów, ul. Narutowicza 38
tel. centr. 14 68 83 300

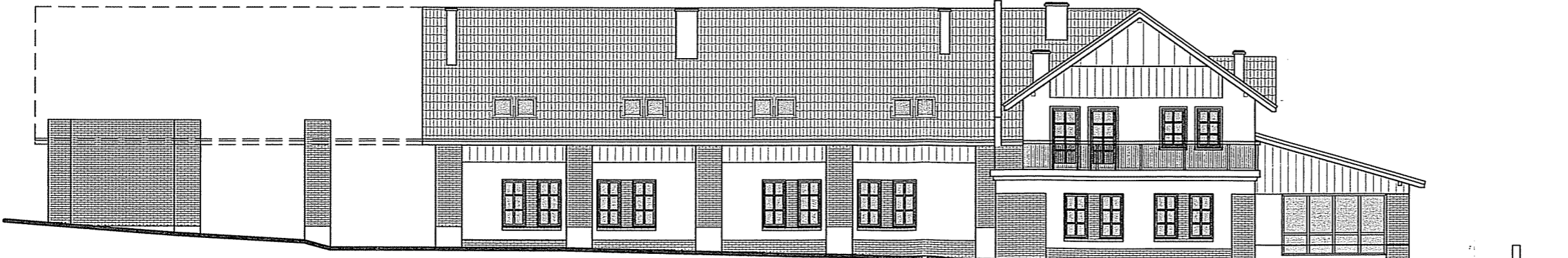


- POKRYCIE DACHU - DACHÓWKA CERAMICZNA - KOLOR CEGLASTY
- DESKOWANIE SZCZYTU - DESKI PIONOWO - KOLOR MAHOŃ
- OKŁADZINA KAMINÓW - PŁYTKI KLINKIEROWE - KOLOR CEGŁY
- DESKOWANIE ŚCIANY - DESKI PIONOWO - KOLOR MAHOŃ
- ŚCIANA ZEWNĘTRZNA - TYNK CEM WAP - KOLOR ECRU
- STOLARKA OKIENNA I DRZWIOWA - PCV - KOLOR SOSNA
- OBRAMOWANIA OKIEN - TYNK CEM - WAP - KOLOR BIAŁY
- BALUSTRADE - DREWNIANA - KOLOR MAHOŃ
- DESKOWANIE SZCZYTU - DESKI PIONOWO - KOLOR MAHOŃ
- GZYMS - TYNK CEM - WAP - KOLOR BIAŁY
- OKŁADZINA ŚCIAN - CEGŁA KLINKIEROWA - KOLOR CEGŁY
- PRZESZKLENIE SYSTEMOWE - ALUMINIUM LUB PCV - KOLOR MAHOŃ
- MUREK ZEWN I ŚCIANKI TARASU - KAMIEŃ PIASKOWIEC - KOLOR ŻÓŁTO - BRĄZOWY
- ŚCIANA ZEWNĘTRZNA - TYNK CEM WAP - KOLOR PIASKOWY
- OKŁADZINA ŚCIAN I PARAPETY ZEWN - CEGŁA KLINKIEROWA - KOLOR CEGŁY
- PODMURÓWKA - OKŁADZINA KAMIENNA - KOLOR CIEMNO BRĄZOWY

WOJEWÓDZKI URZĄD
OCHRONY ZABYTEKÓW W KRAKOWIE
DELEGATURA W TARNOWIE
33-100 Tarnów, ul. Konarskiego 15
tel./fax (014) 621-28-27
NIP 676-17-36-611 REGON 009915214

mgr inż. Andrzej Cetera

0 4 CZE. 2012



ELEWACJA POŁUDNIOWO - ZACHODNIA CAŁEGO OBIEKTU

BUDOWA BUDYNKU USŁUGOWEGO
W OBRĘBIE ISTNIEJĄCYCH RUIN STODOŁY
JAKO CENTRUM PRODUKTU LOKALNEGO
RZUCHOWA, GM. PLEŚNA, DZ. NR 76/2

ELEW PŁD - ZACHODNIA NR RYS. A11

Projektant:
mgr inż. arch. Stanisław Palka
nr upr. MPOIA/021/2004
upr. do projekt. w spec. archit. bez ograniczeń

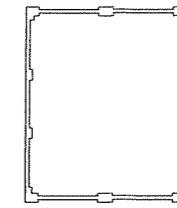
Sprawdził:
mgr inż. arch. Paweł Małek
nr upr. 17/2002
upr. do projekt. w spec. archit. bez ograniczeń

BRANŻA	SKALA	DATA
architektura	1:100	maj 2012



WSZELKIE PRAWA AUTORSKIE ZASTRZEŻONE

ELEW PŁD - WSCHODNIA



STANISŁAW PAŁKA
w TARNOWIE
33-100 Tarnów, ul. Narutowicza 38
tel. centr. 14 68 83 300



POKRYCIE DACHU - DACHÓWKA CERAMICZNA - KOLOR CEGIASTY

OKŁADZINA KOMINÓW - PŁYTKI KLINKIEROWE - KOLOR CEGEY

DESKOWANIE ŚCIANY - DESKI PIONOWO - KOLOR MAHOŃ

ŚCIANA ZEWNĘTRZNA - TYNK CEM WAP - KOLOR ECRU

OBRAMOWANIA OKIEN - DESKA - KOLOR CIEMNY MAHOŃ

STOLARKA OKIENNA I DRZWIOWA - PCV - KOLOR SOSNA

BALUSTRA - DREWNIANA - KOLOR MAHOŃ

GZYMS - TYNK CEM - WAP - KOLOR BIAŁY

OKŁADZINA ŚCIAN - CEGŁA KLINKIEROWA - KOLOR CEGEY

PRZESZKLENIE SYSTEMOWE - ALUMINIUM LUB PCV - KOLOR MAHOŃ

ŚCIANA ZEWNĘTRZNA - TYNK CEM WAP - KOLOR PIASKOWY

MUREK ZEWN I ŚCIANY TARASU - KAMIEŃ PIASKOWIEC - KOLOR ŻÓŁTO - BRĄZOWY

up. Małopolskiego Wojewódzkiego
Konserwator Zabytków w Krakowie

BIUROWIE DELEGATURY W TARNOWIE
mgr Andrzej Cetera

WOJEWÓDZKI URZĄD
CHRONY ZABYTKÓW W KRAKOWIE

DELEGATURA W TARNOWIE
33-100 Tarnów, ul. Konarskiego 15

tel./fax (014) 621-28-27
REGON 009915214

04 CZE. 2012

BUDOWA BUDYNKU USŁUGOWEGO
W OBRĘBIE ISTNIEJĄCYCH RUIN STODOŁY
JAKO CENTRUM PRODUKTU LOKALNEGO
RZUCHOWA, GM. PLEŚNA, DZ. NR 76/2

ELEW PŁD - WSCHODNIA

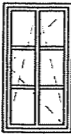
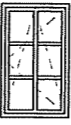
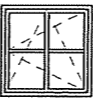
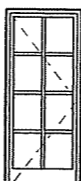
NR RYS. A12

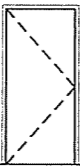
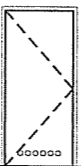


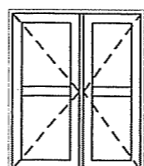
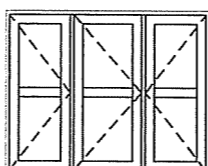
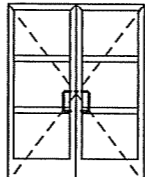
Projektant:
mgr inż. arch. Stanisław Pałka
nr upr. MPOIA/021/2004
upr. do projekt. w spec. archit. bez ograniczeń

Sprawdził:
mgr inż. arch. Paweł Małek
nr upr. 17/2002
upr. do projekt. w spec. archit. bez ograniczeń

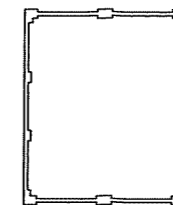
BRANŻA	SKALA	DATA
architektura	1:100	maj 2012

ASKOIO
WSZELKIE PRAWA AUTORSKIE ZASTRZEŻONE

SYMBOL	O10	O20	O30	OB1
WIDOK				
UWAGI	OKNA PCV LUB DREWNIANE DWUSZYBOWE			
SZEROKOŚĆ W ŚWIEŹLE MURU	900	900	1200	900
WYSOKOŚĆ W ŚWIEŹLE MURU	1700	1500	1200	2350
SZEROKOŚĆ W ŚWIEŹLE OŚCIEŻNICY	860	860	1160	860
WYSOKOŚĆ W ŚWIEŹLE OŚCIEŻNICY	1640	1440	1140	2300
IŁOŚĆ PARTER	9	-	-	-
IŁOŚĆ PIĘTRO	-	6	2	1L + 1P
IŁOŚĆ RAZEM	9	6	2	1L + 1P

SYMBOL	D1	D1-WC	D2-S	D2-WC	D3	D4	DZ5
WIDOK							
UWAGI	DRZWI WEWNĘTRZNE DREWNIANE LUB PCV DOSTOSOWANE DO OBIEKTÓW O PROFILU ŻYWIENIOWYM						DRZWI ZEWNĘTRZNE PCV
SZEROKOŚĆ W ŚWIEŹLE MURU	1000	1000	1000	900	1800	2700	1800
WYSOKOŚĆ W ŚWIEŹLE MURU	2100	2100	2100	2100	2100	2100	2350
SZEROKOŚĆ W ŚWIEŹLE OŚCIEŻNICY	900	900	900	800	900+800	850+900+850	900+800
WYSOKOŚĆ W ŚWIEŹLE OŚCIEŻNICY	2050	2050	2050	2050	2050	2050	2300
IŁOŚĆ PARTER	2L + 1P	1L + 3P	1L	1P	2	1	2
IŁOŚĆ PIĘTRO	3L + 4P	-	-	1L	-	-	-
IŁOŚĆ RAZEM	5L + 5P	1L + 3P	1L	1L + 1P	2	1	2

ZESTAWIENIE STOLARKI



STAROSTWO POWIATOWE
w TARNOWIE
33-100 Tarnów, ul. Narutowicza 38
tel. centr. 14 68 83 300



UWAGA:
PODANE WYMIARY SPRAWDZIĆ I SKORYGOWAĆ
NA PLACU BUDOWY W TRAKCIE ROBÓT BUDOWLANYCH

BUDOWA BUDYNKU USŁUGOWEGO
W OBRĘBIE ISTNIEJĄCYCH RUIN STODOŁY
JAKO CENTRUM PRODUKTU LOKALNEGO
RZUCHOWA, GM. PLEŚNA, DZ. NR 76/2

ZESTAWIENIE STOLARKI NR RYS. A13

Projektant:
mgr inż. arch. Stanisław Palka
nr upr. MPOIA/021/2004
upr. do projekt. w spec. archit. bez ograniczeń


Sprawdził:
mgr inż. arch. Paweł Małek
nr upr. 17/2002
upr. do projekt. w spec. archit. bez ograniczeń

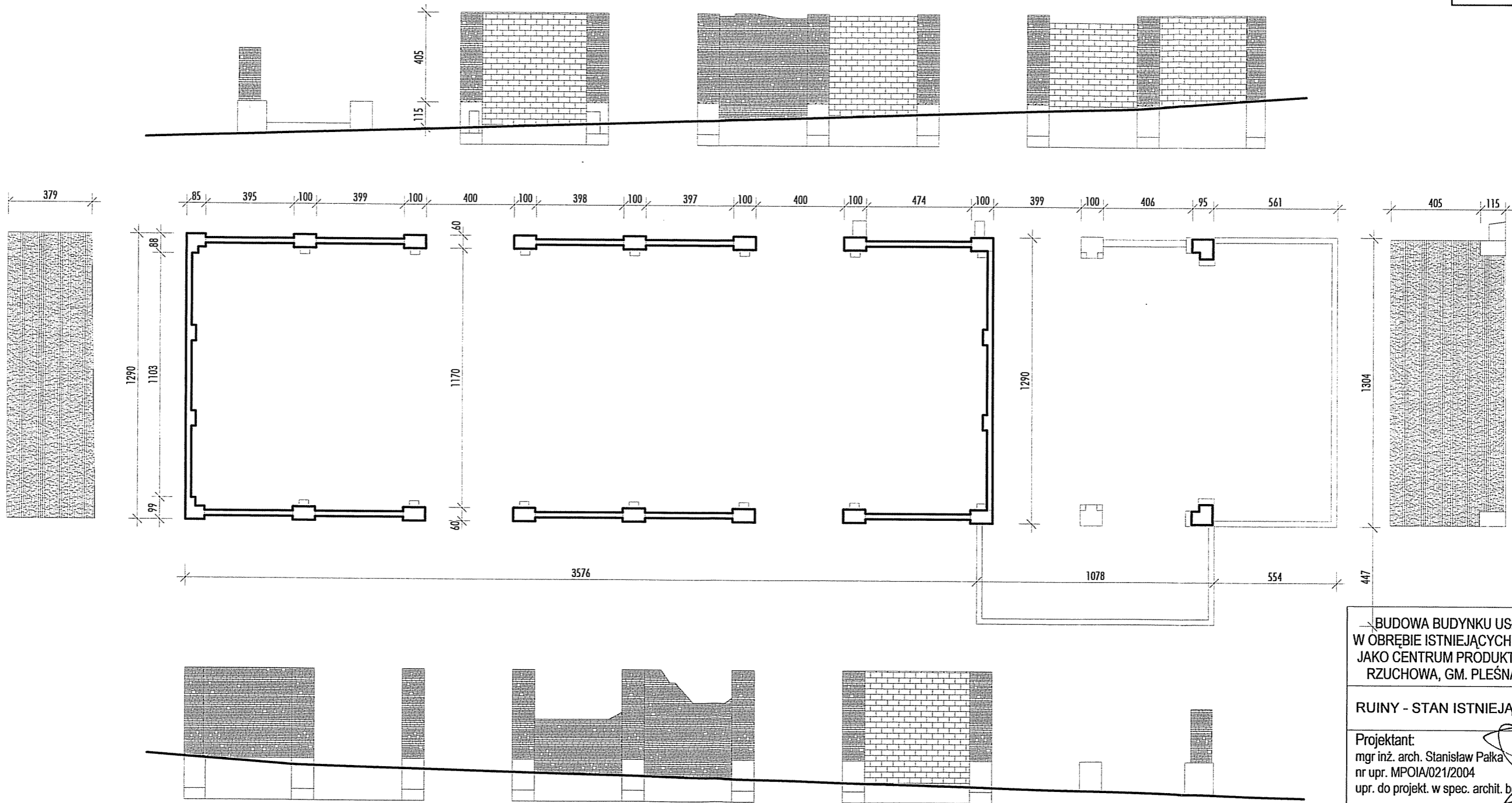
BRANŻA	SKALA	DATA
architektura	1:100	maj 2012

ASKOIO
WISIELNE PRAWA AUTORSKIE ZASTRZEŻONE

RUINY - STAN ISTNIEJĄCY

STAROSTWO POWIATOWE
w TARNOWIE
33-100 Tarnów, ul. Narutowicza 33
tel. centr. 14 68 33 300





BUDOWA BUDYNKU USŁUGOWEGO
W OBRĘBIE ISTNIEJĄCYCH RUIN STODOŁY
JAKO CENTRUM PRODUKTU LOKALNEGO
RZUCHOWA, GM. PLEŚNA, DZ. NR 76/2

RUINY - STAN ISTNIEJĄCY NR RYS. A14

Projektant:
mgr inż. arch. Stanisław Pałka
nr upr. MPOIA/021/2004
upr. do projekt. w spec. archit. bez ograniczeń

Sprawdził:
mgr inż. arch. Paweł Małek
nr upr. 17/2002
upr. do projekt. w spec. archit. bez ograniczeń

BRANŻA	SKALA	DATA
architektura	1:200	maj 2012

ASKOLO
WSZELKIE PRAWA AUTORSKIE ZASTRZEŻONE