

PROJEKT ZAGOSPODAROWANIA DZIAŁKI NR 76/2

RYSUNEK 1, SKALA 1:1000, Narutowicza 38

OBIEKT: BUDOWA BUDYNKU USŁUGOWEGO
W OBRĘBIE ISTNIEJĄCYCH RUIN STODOŁY

1. CENTRUM PRODUKTU LOKALNEGO
2. PRZETWÓRNIĄ PRODUKTÓW ROLNYCH
ADRES: RZUCHOWA, GMINA PLEŚNA
DZ. NR 76/2

INWESTOR: 1. GRUPA ODROLNIKA
RZUCHOWA 1, 33-114 PLEŚNA
2. P. JAN CZAJA
JANOWICE 31, 33-115 JANOWICE

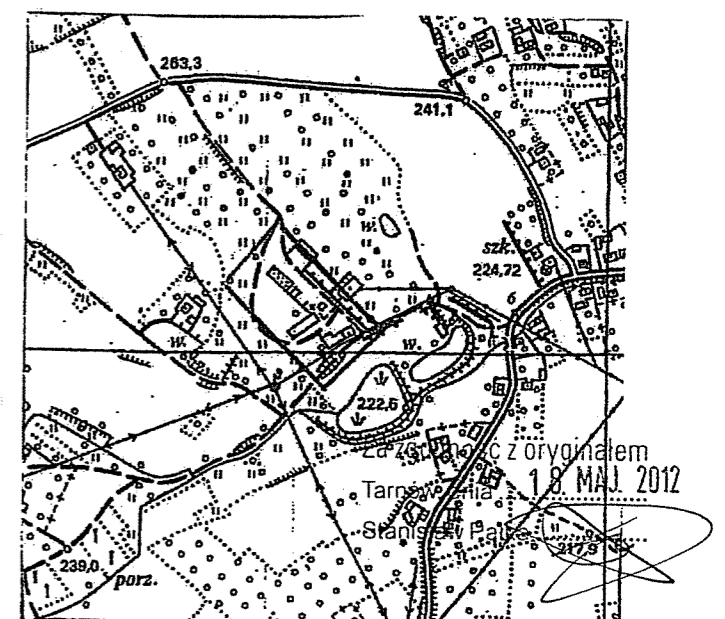
LEGENDA:

- Nr 1** PROJEKTOWANY BUDYNEK USŁUGOWY "CENTRUM PRODUKTU LOKALNEGO"
Nr 2 PROJEKTOWANY BUDYNEK USŁUGOWY - PRZETWÓRNIĄ PRODUKTÓW ROLNYCH
Nr 3 ISTNIEJĄCE NIEZAGOSPODAROWANE RUINY STODOŁY
Nr 4 ISTNIEJĄCY BUDYNEK MIESZKALNY
Nr 5 ISTNIEJĄCY BUDYNEK GOSPODARCZY
Nr 6 ISTNIEJĄCY ZJAZD Z DROGI GMINNEJ
- GRANICE DZIAŁKI INWESTORA
OBSZAR WYZNACZONY POD INWESTYCJĘ
KOMUNIKACJA WEWNĘTRZNA
POJEMNIK NA ŚMIECI
PROJEKTOWANY PRZYŁĄCZ KANALIZACJI
PROJEKTOWANA INSTALACJA KANALIZACYJNA
PROJEKTOWANA PRZEBUDOWA WODOCİĄGU
PROJEKTOWANY PRZYŁĄCZ WODOCİĄGOWY
PROJEKTOWANA INSTALACJA GAZOWA
PROJEKTOWANA INSTALACJA ELEKTRYCZNA
MIEJSCE POSTOJOWE
RURA OSŁONOWA
PROJEKTOWANE WEJŚCIE DO BUDYNKU
ISTNIEJĄCY WJAZD NA DZIAŁKĘ
PROJEKTOWANA ZIELEŃ

Projektant: ARCHITEKTURA:	<input type="checkbox"/>
Sprawdził: ARCHITEKTURA:	<input type="checkbox"/>
Projektant: INST. SANITARNE:	<input type="checkbox"/>
Sprawdził: INST. SANITARNE:	<input type="checkbox"/>
Projektant: INST. ELEKTRYCZNE:	<input type="checkbox"/>
Sprawdził: INST. ELEKTRYCZNE:	<input type="checkbox"/>
maj 2012	

ASKOIO
WSZELKIE PRAWA AUTORSKIE ZASTRZEŻONE

Orientacja w skali 1:10 000



STAROSTWO POWIATOWE W TARNOWIE
WYDZIAŁ GEODEZJI,
Biuro Dokumentacji Geodezyjnej i Kartograficznej
W obszarze oznaczonym linią
dokonano aktualizacji treści mapy zasadniczej.
Dokumenty z pomiaru uzupełniającego przyjęte do zasobu
powiatowego w dn. 2012-03-01 z załącznikiem
pod nr 3683. 23-105/12
Niniejsza mapa może służyć do celów projektowych.
Projektowane obiekty budowlane wymagające pozwolenia na
budowę podlegają wytyczeniu i inwentaryzacji powykonawczej
przez jednostki uprawnione do wykonywania prac geodezyjnych.
Tarnów, dnia 2012-03-01

Z up. STAROSTY

mgr inż. Jadwiga Niekodem-Habrat
KIEROWNIK
Biuro Dokumentacji Geodezyjnej i Kartograficznej

GEO-POMIAR
WYKONAWCA: KARTOGRAFICZNE
mgr inż. Łukasz Gajda
Wesoła 40 Zakliczyn
tel. 601 22 22 22 tel. 014 66 53 33 34
REGON: 140269117 NIP: 4732409762

GEODETA UPRAWNIENY

mgr inż. Łukasz Gajda
dn. 19.02.2012

Mapa sytuacyjno-wysokościowa
do celów projektowych skala 1:1000
układ odniesienia 2000
powstała na podstawie przekształcenia
mapy zasadniczej w skali 1:2000
i pomiaru bezpośredniego w terenie
poziom odniesienia układ lokalny
Zaktualizowana w terenie wg stanu
z dnia 19.02.2012

Nr ark. mapy 2000: 7.122.20.02
Nr ark. mapy 65: 174-123-12 (285)
Woj. Małopolskie:
Gmina: Pleśna (121604.2)
Obręb: Rzuchowa (0008)
Numer działki: 76/2

W księdze obejmującej działkę przedmiotową brak służebności.

*Rechnowanie - instalacja ciepłego powietrza, przyłącze
wod.-kan. do budynku nr 1, instalacja gazowa i kanalizacyjna
zasil. przyłącze wody dla budynku nr 2, nr. dz. 76/2
wraz z projektami: 1. wodociąg*

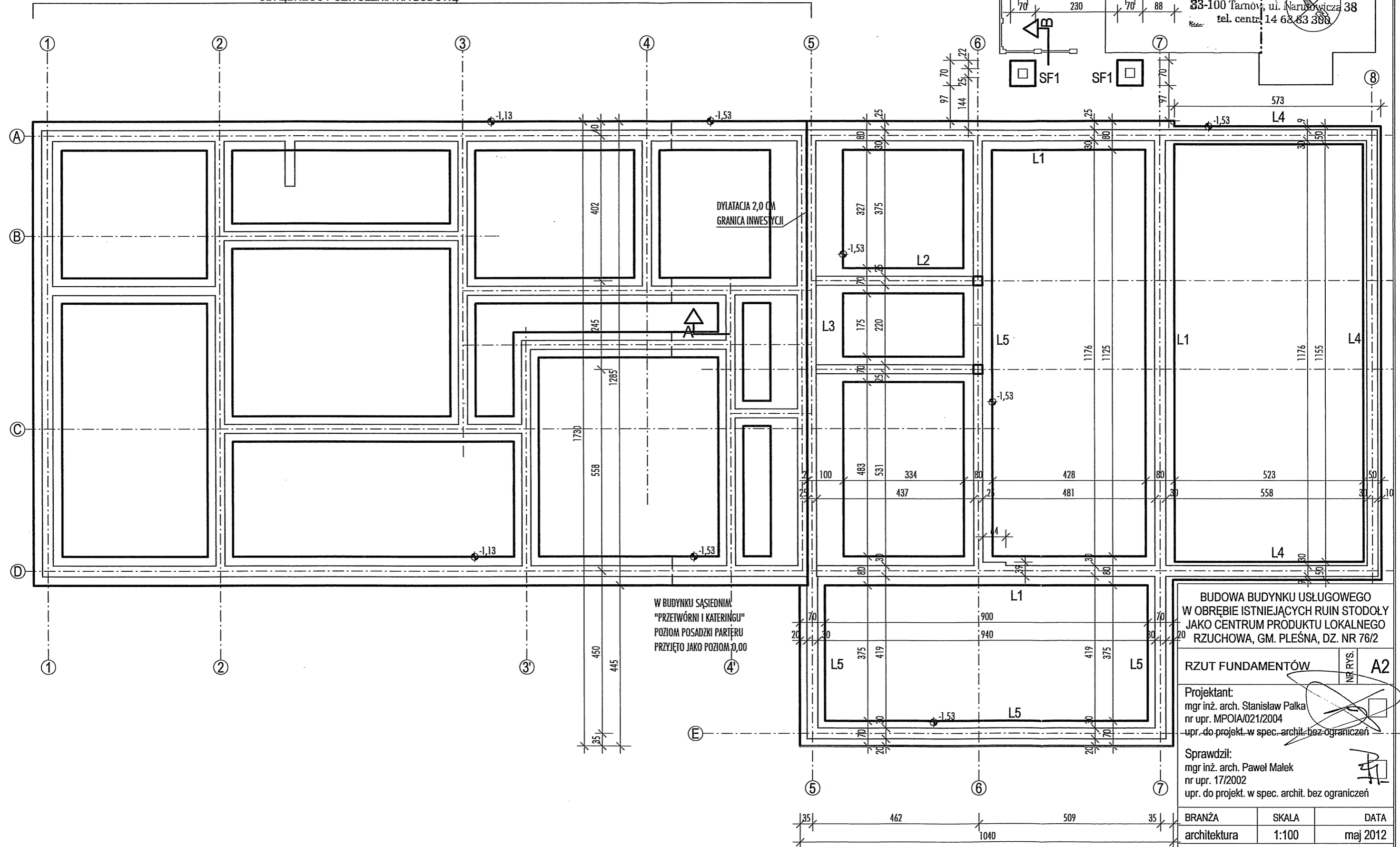
Uzgodnione użytkowanie sieci uzbrojenia terenu podlega wytyczeniu i geodezyjnej inwentaryzacji
powykonawczej przez jednostki uprawnione do wykonywania prac geodezyjnych.
W razie niezgodności realizacji planu ochrony terenu z uzgodnionym projektem inwestor zobowiązany
jest przedłożyć mapę z wykazem pomiarów powykonawczych właściwym organom administracji
architektoniczno-budowlanej.
Uzgodnione użytkowanie sieci uzbrojenia terenu zachowuje ważność przez okres
3 lat od dnia wydania decyzji o pozwoleniu na użytkowanie projektu sieci uzbrojenia terenu.
Uzgodnienie może zostać wycofane w przypadku, o którym mowa w art. 13 ustawy o Planach Zagospodarowania
Regionalnego i Budowlanego z dnia 2003-06-26, w sprawie gospodarki o środowisku oraz
uzbrojeniu terenu oraz przepisów wykonawczych do ustawy (Dz. U. Nr 38, poz. 303, z późn. zm.).

2012 05. 02
Tarnów

Z up. STAROSTY
mgr inż. Jadwiga Niekodem-Habrat
KIEROWNIK
Biuro Dokumentacji Geodezyjnej i Kartograficznej

RZUT FUNDAMENTÓW

BUDYNEK USŁUGOWY REALIZOWANY NA PODSTAWIE
ODRĘBNEGO POZWOLENIA NA BUDOWĘ



STAROSTWO POWIATOWE
w TARNOWIE
33-100 Tarnów, ul. Narutowicza 38
tel. centr. 14 63 83 388

BUDOWA BUDYNKU USŁUGOWEGO
W OBRĘBIE ISTNIEJĄCYCH RUIN STODOŁY
JAKO CENTRUM PRODUKTU LOKALNEGO
RZUCHOWA, GM. PLEŚNA, DZ. NR 76/2

RZUT FUNDAMENTÓW NR RYS. A2

Projektant:
mgr inż. arch. Stanisław Palka
nr upr. MPOIA/021/2004
upr. do projekt. w spec. archit. bez ograniczeń

Sprawdził:
mgr inż. arch. Paweł Małek
nr upr. 17/2002
upr. do projekt. w spec. archit. bez ograniczeń

BRANŻA	SKALA	DATA
architektura	1:100	maj 2012

SKOIO
WSZELKIE PRAWA AUTORSKIE ZASTRZEŻONE

RZUT PARTERU

STANISŁAW PAŁKA

W TARNÓWIE

33-100 Tarnów, ul. Narutowicza 38
tel. centr. 14 68 83 300

RW - ROZDZIENIA WŁÓKNISTE ELEKTRYCZNE
we - WENTYLATOR ELEKTRYCZNY
PK - PION KANALIZACYJNY

UWAGA:
- PODANE WYMIARY SPRAWDZIĆ I SKORYGOWAĆ
NA PLACU BUDOWY W TRAKCIE ROBÓT BUDOWLANYCH
- PODANE WYMIARY W OZNACZENIACH DRZWI
OKREŚLAJĄ WYMIAR W ŚWIETELNI OŚCIEŻNICY

Nr	ZESTAWIENIE POMIESZCZEŃ		
1.1	HALL + SCHODY	TERAKOTA	62,0 m ²
1.2	SALA WIELOFUNKCYJNA	PARKIET	65,7 m ²
1.3	SALA WIELOFUNKCYJNA	PARKIET	40,5 m ²
1.4	PRZEDSIÓNEK WC	TERAKOTA	3,7 m ²
1.5	WC MĘSKI	TERAKOTA	7,2 m ²
1.6	WC ŻEŃSKI	TERAKOTA	7,7 m ²
1.7	WC NIEPEŁNOSPRAWNYCH	TERAKOTA	3,4 m ²
1.8	POM. PORZĄDKOWE	TERAKOTA	3,4 m ²
1.9	PRZYGOTOWALNIA	TERAKOTA	8,6 m ²
1.10	ZMYWALNIA	TERAKOTA	2,7 m ²
1.11	SZATNIA OGÓLNA	TERAKOTA	5,1 m ²
POWIERZCHNIA UŻYTKOWA:			210,0 m ²
POWIERZCHNIA ZABUDOWY:			246,6 m ²

BUDOWA BUDYNKU USŁUGOWEGO
W OBRĘBIE ISTNIEJĄCYCH RUIN STODOŁY
JAKO CENTRUM PRODUKTU LOKALNEGO
RZUCHOWA, GM. PŁESNA 02 NR 76/2

RZUT PARTERU

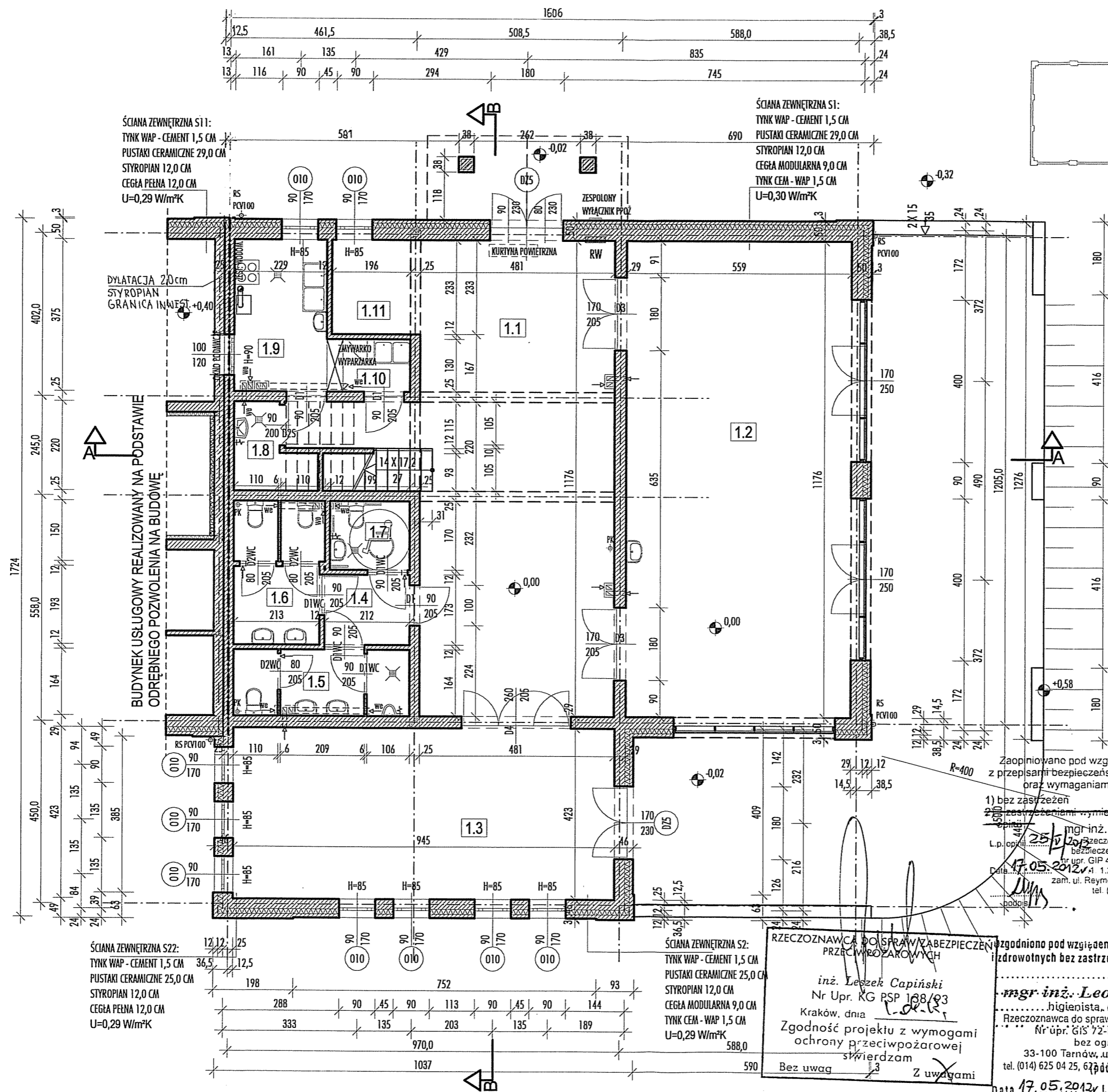
Projektant:
mgr inż. arch. Stanisław Pałka
nr upr. MPOIA/021/2004
opr. do projekt. w spec. arch. bez ograniczeń

Sprawdził:
mgr inż. arch. Paweł Małek
nr upr. 17/2002
opr. do projekt. w spec. arch. bez ograniczeń

BRANŻA	SKALA	DATA
architektura	1:100	maj 2012

ASKOIO

WSZELKIE PRAWA AUTORSKIE ZASTRZEŻONE



Zaopiniowano pod względem zgodności z przepisami bezpieczeństwa i higieny pracy oraz wymaganiami ergonomii:
1) bez zastrzeżeń
2) z zastrzeżeniami wymienionymi w załączonych
mgr inż. Leokadia Cygan
Rzeczoznawca do spraw bezpieczeństwa i higieny pracy
nr upr. GIP 423/99/07/09 w grupach:
Data: 17.05.2012
zam. ul. Reymonta 35/12, 33-100 Tarnów
tel. (014) 625 04 25, 622 14 91
podpis: [signature]
tel. kom. 0 602 194 315

Zgodniono pod względem wymagań higienicznych i zdrowotnych bez zastrzeżeń (z zastrzeżeniami)
mgr inż. Leokadia Cygan
higienista, epidemiolog
Rzeczoznawca do spraw sanitarno-higienicznych
Nr upr. G15 72-N/95 w zakresie:
bez ograniczeń
33-100 Tarnów, ul. Reymonta 35/12
tel. (014) 625 04 25, 622 14 91
Data: 17.05.2012
L.p. opinii: 25/V/2012

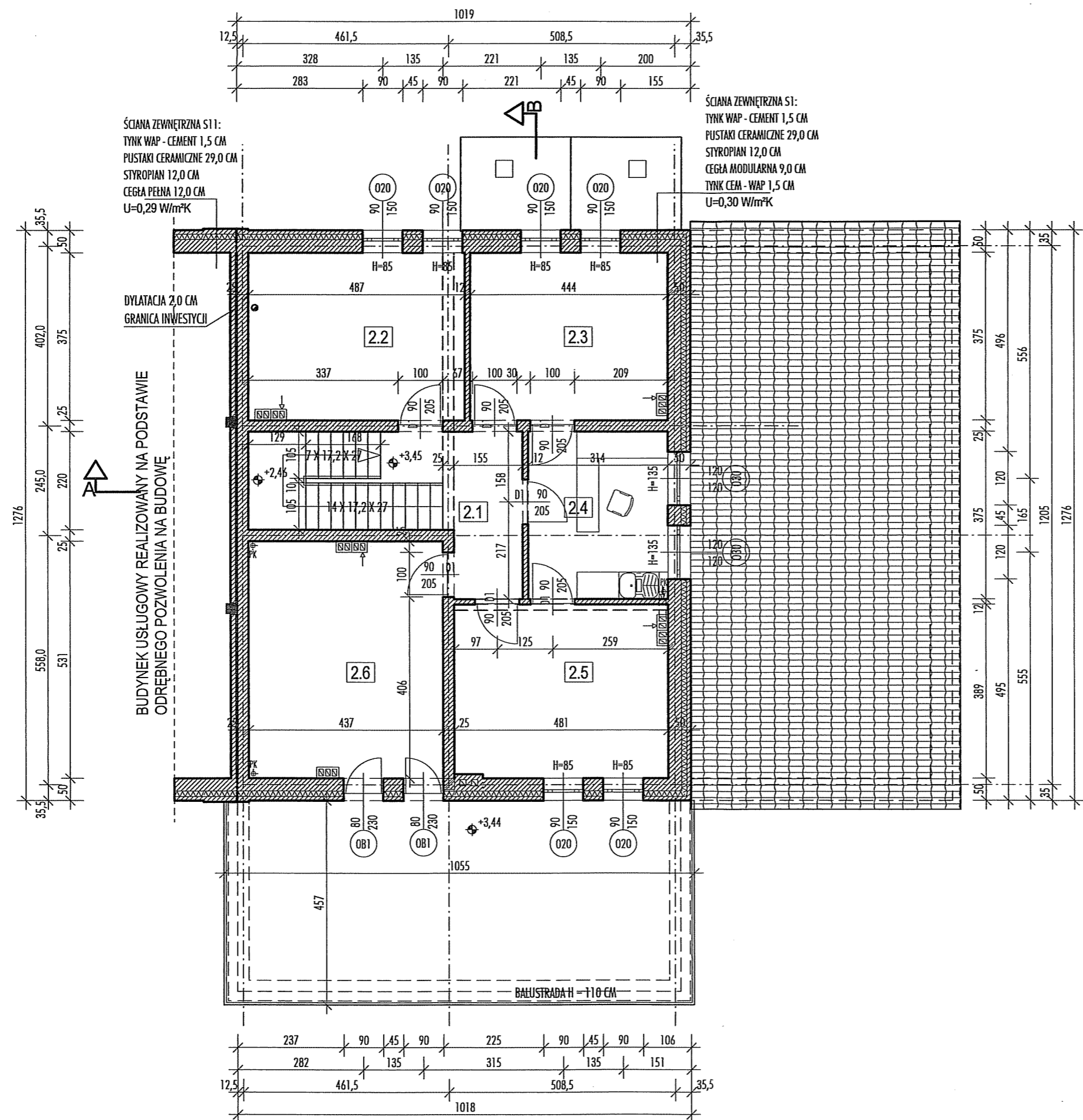
RZECZOZNAWCA DO SPRAW ZABEZPIECZENIA PRZECIWPOŻAROWEGO
inż. Leszek Capiński
Nr Upr. KG PSP 188/93
Kraków, dnia 1.05.2012
Zgodność projektu z wymogami ochrony przeciwpożarowej stwierdzam
Bez uwag
Z uwagami

RZUT PODDASZA

STANISŁAW PÓŁNATOWIEC

W TARNOWIE

33-100 Tarnów, ul. Narutowicza 38
tel. centr. 14 68 43 300



Nr	ZESTAWIENIE POMIESZCZEŃ		
2.1	KORYTARZ + SCHODY	PCV	14,8 m²
2.2	POM. BIUROWE	PCV	18,2 m²
2.3	POM. BIUROWE	PCV	16,7 m²
2.4	POM. BIUROWE	PCV	11,8 m²
2.5	POM. BIUROWE	PCV	18,6 m²
2.6	POM. BIUROWE	PCV	23,2 m²
POWIERZCHNIA UŻYTKOWA:			103,3 m²

BUDOWA BUDYNKU USŁUGOWEGO
W OBRĘBIE ISTNIEJĄCYCH RUIN STODOŁY
JAKO CENTRUM PRODUKTU LOKALNEGO
RZUCHOWA, GM. PLEŚNA, DZ. NR 76/2

RZUT PODDASZA

NR RYS. A4

Projektant:
mgr inż. arch. Stanisław Palka
nr upr. MPOIA/021/2004
upr. do projekt. w spec. archit. bez ograniczeń

Sprawdził:
mgr inż. arch. Paweł Małek
nr upr. 17/2002
upr. do projekt. w spec. archit. bez ograniczeń

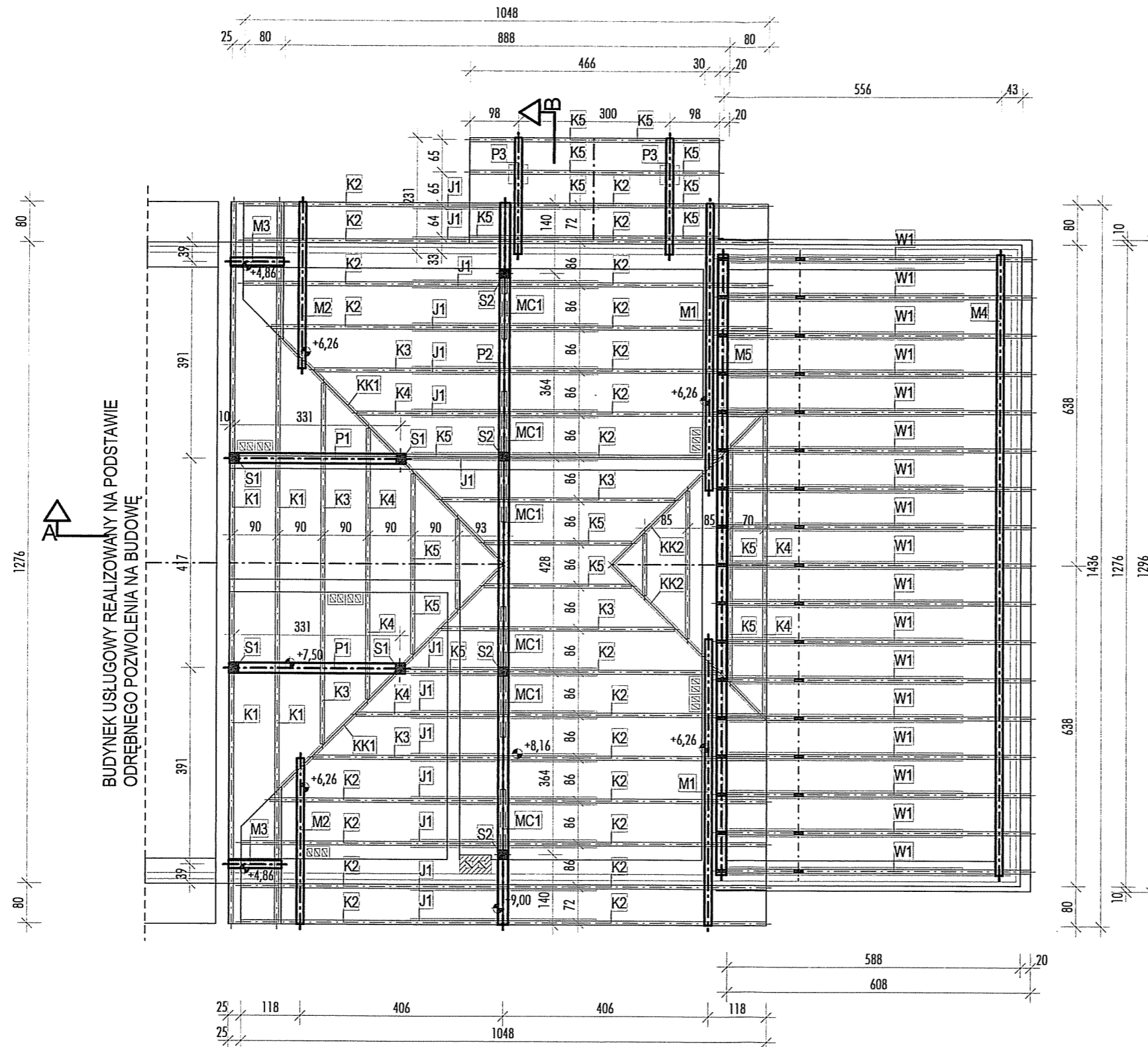
BRANŻA	SKALA	DATA
architektura	1:100	maj 2012

ASKOIO
WSZELKIE PRAWA AUTORSKIE ZASTRZEŻONE

RZUT WIĘŻBY DACHOWEJ

STAROSTWO POWIATOWE
w TARNÓWIE

33-100 Tarnów, ul. Narutowicza 38
tel. centr. 14 68 83 300



BUDYNEK USŁUGOWY REALIZOWANY NA PODSTAWIE
ODRĘBNEGO POZWOLENIA NA BUDOWĘ

ELEMENTY WIĘŻBY DACHOWEJ

SYMB	NAZWA ELEMENTU	DŁUGOŚĆ	SZTUK	OBJĘTOŚĆ
K1	KROKIEW 8 X 20	882 cm	4 szt.	0,564 m ³
K2	KROKIEW 8 X 16	649 cm	21 szt.	1,744 m ³
K3	KROKIEW 8 X 16	481 cm	6 szt.	0,369 m ³
K4	KROKIEW 8 X 16	382 cm	6 szt.	0,293 m ³
K5	KROKIEW 8 X 16	325 cm	16 szt.	0,665 m ³
KK1	KOSZOWA 16 X 20	735 cm	2 szt.	0,470 m ³
KK2	KOSZOWA 8 X 20	510 cm	2 szt.	0,163 m ³
J1	JETKA 3,8 X 16	371 cm	24 szt.	0,541 m ³
M1	MURŁATA 14 X 14	570 cm	2 szt.	0,223 m ³
M2	MURŁATA 14 X 14	330 cm	2 szt.	0,129 m ³
M3	MURŁATA 14 X 14	105 cm	2 szt.	0,041 m ³
M4	MURŁATA 14 X 14	1234 cm	1 szt.	0,241 m ³
M5	MURŁATA 8 X 20	1234 cm	1 szt.	0,197 m ³
P1	PLATEW 20 X 22,5	351 cm	2 szt.	0,316 m ³
P2	PLATEW 20 X 22,5	1436 cm	1 szt.	0,646 m ³
P3	PLATEW 14 X 14	231 cm	2 szt.	0,090 m ³
MC1	MIECZ 14 X 14	170 cm	6 szt.	0,200 m ³
S1	SŁUP 20 X 20	124 cm	4 szt.	0,198 m ³
S2	SŁUP 20 X 20	274 cm	4 szt.	0,438 m ³
W1	WIĄZAR KRATOWY		17 szt.	4,151 m ³
	KROKIEW 8 X 20	696 cm	17 szt.	1,893 m ³
	KLESZCZE 3,8 X 16	492 cm	34 szt.	1,017 m ³
	KLESZCZE 3,8 X 16	227 cm	34 szt.	0,469 m ³
	KLESZCZE 3,8 X 16	116 cm	34 szt.	0,239 m ³
	SŁUPEK 8 X 20	120 cm	17 szt.	0,326 m ³
	SŁUPEK 8 X 20	76 cm	17 szt.	0,207 m ³
	RAZEM:			11,679 m ³

BUDOWA BUDYNKU USŁUGOWEGO
W OBRĘBIE ISTNIEJĄCYCH RUIN STODOŁY
JAKO CENTRUM PRODUKTU LOKALNEGO
RZUCHOWA, GM. PLEŚNA, DZ. NR 76/2

RZUT WIĘŻBY DACHOWEJ NR RYS. A5

Projektant:
mgr inż. arch. Stanisław Pałka
nr upr. MPOIA/021/2004
upr. do projekt. w spec. archit. bez ograniczeń

Sprawdził:
mgr inż. arch. Paweł Małek
nr upr. 17/2002
upr. do projekt. w spec. archit. bez ograniczeń

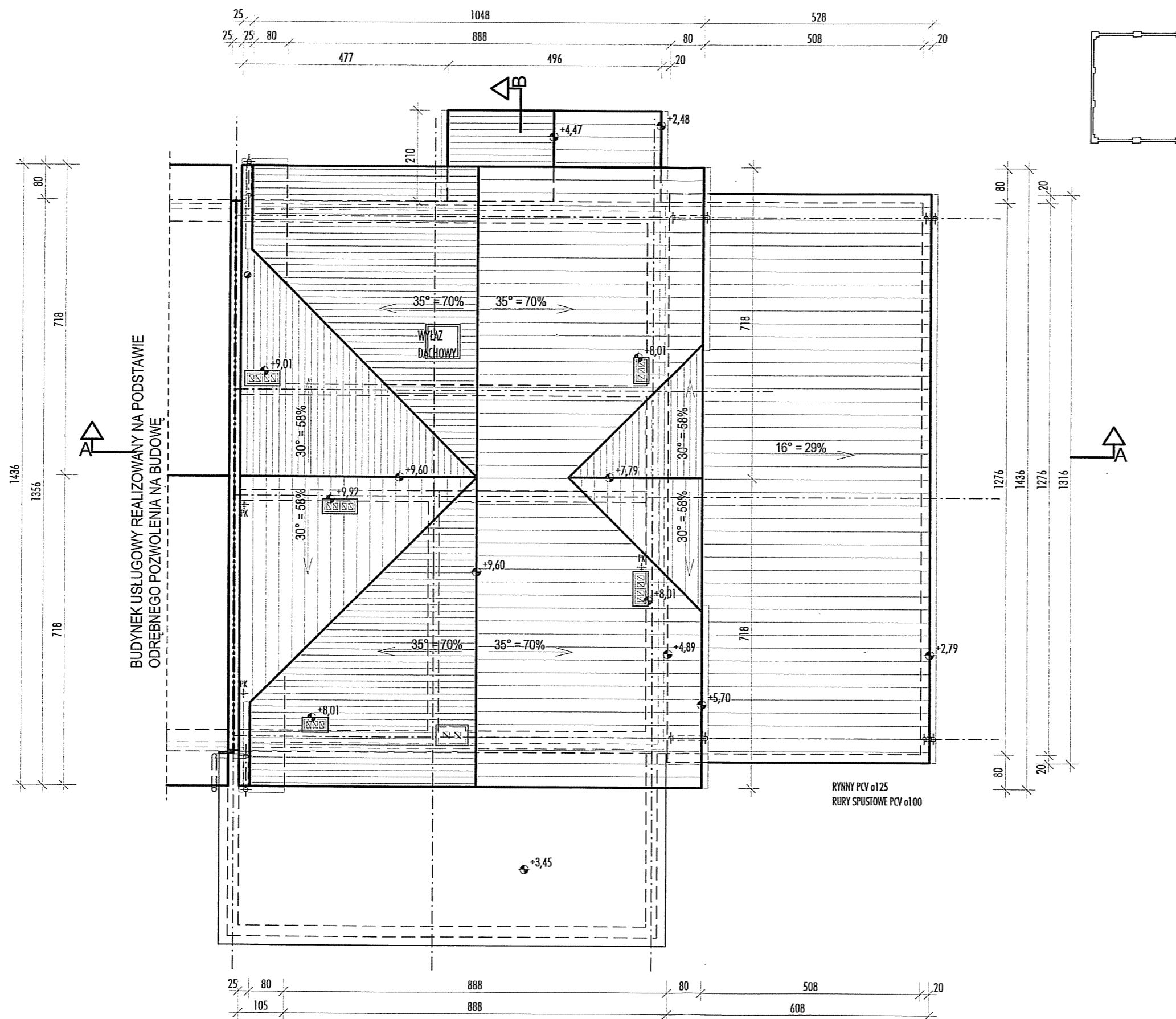
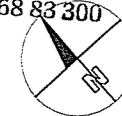
BRANŻA SKALA DATA
architektura 1:100 maj 2012

ASKOLO
WSZELKIE PRAWA AUTORSKIE ZASTRZEŻONE

RZUT DACHU

STANISŁAW PAŁKA ARCH. W TARNOWIE

33-100 Tarnów, ul. Narutowicza 38
tel. centr. 14 68 83 300



POWIERZCHNIA DACHU W RZUCIE: 248 m²

POWIERZCHNIA POŁĄCI DACHOWEJ: 289 m²

DŁUGOŚĆ OKAPU: 31,8 m

BUDOWA BUDYNKU USŁUGOWEGO
W OBRĘBIE ISTNIEJĄCYCH RUIN STODOŁY
JAKO CENTRUM PRODUKTU LOKALNEGO
RZUCHOWA, GM. PLEŚNA, DZ. NR 76/2

RZUT DACHU

NR RYS.

A6

Projektant:
mgr inż. arch. Stanisław Pałka
nr upr. MPOIA/021/2004
upr. do projekt. w spec. archit. bez ograniczeń

Sprawdził:
mgr inż. arch. Paweł Małek
nr upr. 17/2002
upr. do projekt. w spec. archit. bez ograniczeń

BRANŻA	SKALA	DATA
architektura	1:100	maj 2012

ASKOŁO
WSZELKIE PRAWA AUTORSKIE ZASTRZEŻONE