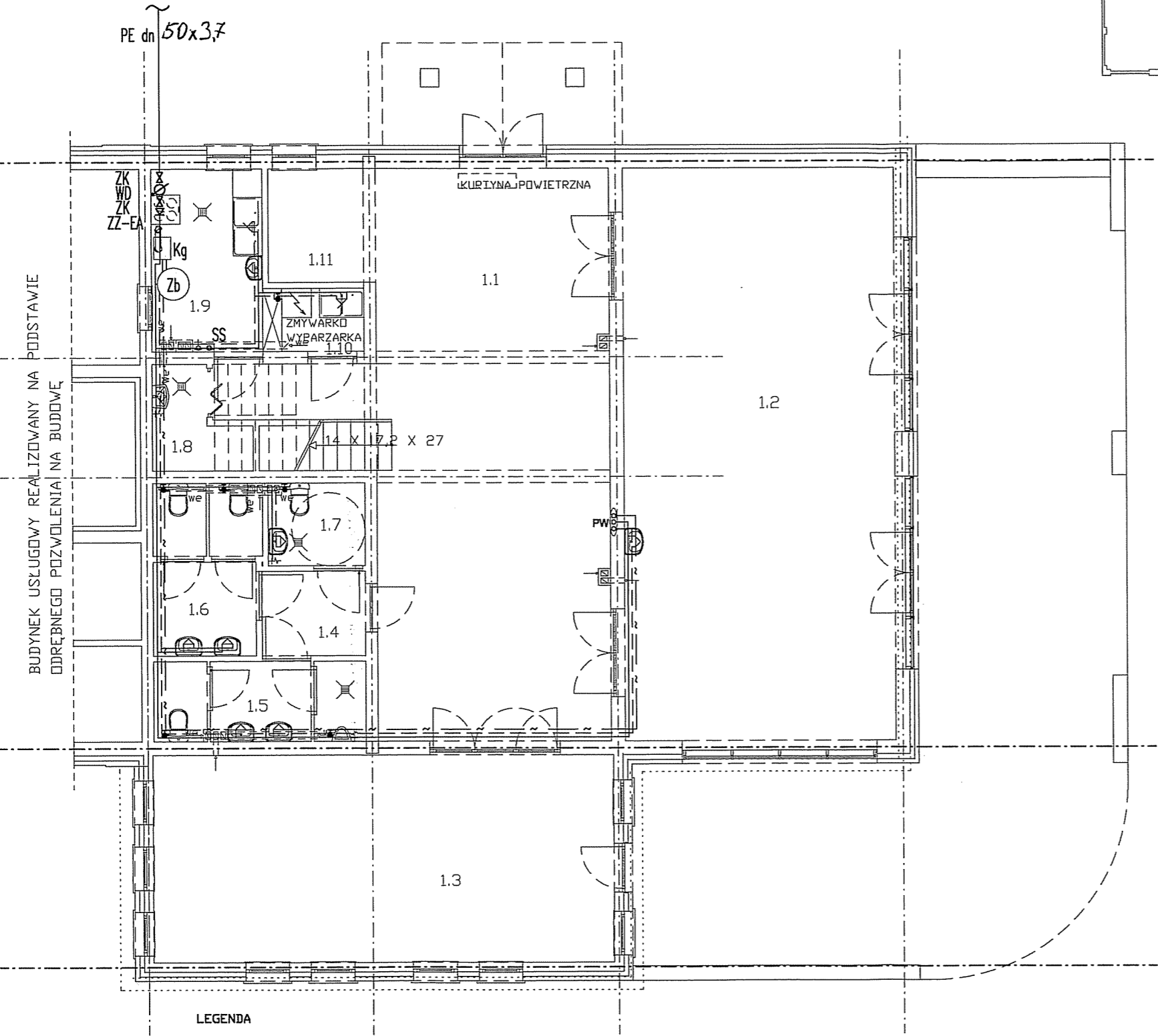


RZUT PARTERU

STAROSTWO POWIATOWE
w TARNOWIE
33-100 Tarnów, ul. Narutowicza 38
tel. centr. 14 68 83 300

Przyt. zimnej wody z sieci wodociągowej



LEGENDA

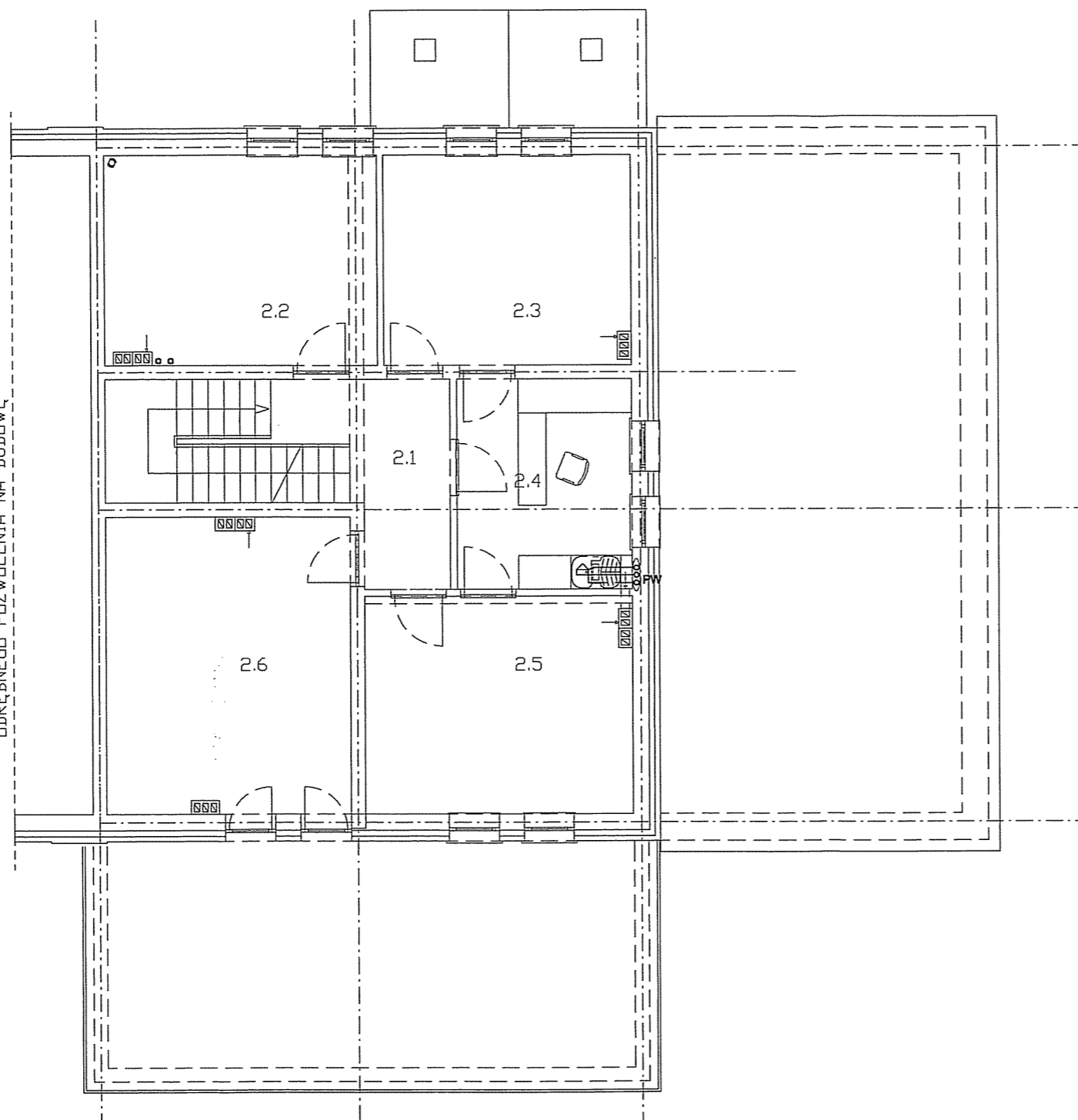
- Instalacja zimnej wody
- - - Instalacja c.w.u.
- ~ - Instalacja cyrkulacji
- ZK - zawór kulowy
- ZZ-EA - zawór antykażeniowy
- WD - wodomierz
- Kg - kocioł gazowy Vaillant VC 306/3-5
- Zb - zbiornik dwuwężownicowy AUSTRI EMAIL HT 300 ERR
- SS - stacja solarna
- PW - pion zimnej i c.w.u.

Nr ZESTAWIENIE POMIESZCZEŃ		
1.1	HOLL + SCHODY	62,0 m ²
1.2	SALA SZKOLENIOWA	65,7 m ²
1.3	SALA KONSUMPCYJNA	40,5 m ²
1.4	PRZEDSIÓNEK WC	3,7 m ²
1.5	WC MĘSKI	7,2 m ²
1.6	WC ŻEŃSKI	7,7 m ²
1.7	WC NIEPEŁNOSPRAWNYCH	3,4 m ²
1.8	POM. PORZĄDKOWE	3,4 m ²
1.9	PRZYGOTOWALNIA	8,6 m ²
1.10	ZMYWALNIA	2,7 m ²
1.11	SZATNIA OGÓLNA	5,1 m ²

POWIERZCHNIA UŻYTKOWA: 210,0 m²
POWIERZCHNIA ZABUDOWY: 248,0 m²
mgr inż. Lesław Gębski
30-074 248 00 02
tel. służbowy (12) 423-80 45, tel. domowy (12) 636-29-57
upr. z art. 363, 43, 48, 61, oraz 285/93
w zakresie projektowania, nadzoru
i montażu inst. wentylacyjnych,
wod.-kan., gaz. i ogrzewania.

BUDOWA BUDYNKU USŁUGOWEGO-CENTRUM PRODUKTU LOKALNEGO RZUCHOWA, G. PLEŚNA DZ. NR 76/2		
RZUT PARTERU - INSTALACJA ZIMNEJ I C.W.U.	01	
Projektant: mgr inż. Lesław Gębski Nr upr. 4318/61, 285/93 Uprawniony do projektowania sieci instalacji sanitarnych	PODPIS: 	
Sprawdzający: mgr inż. Łukasz Gołdyń Nr upr. MAP/0143/PODS/08 Uprawniony do projektowania sieci instalacji sanitarnych	PODPIS: 	
BRANŻA	SKALA	DATA
Inst. sanitarne	1:100	maj 2012

BUDYNEK USŁUGOWY REALIZOWANY NA PODSTAWIE
ODRĘBNEGO POZWOLENIA NA BUDOWĘ



LEGENDA

- Instalacja zimnej wody
- - - Instalacja c.w.u.
- ~ - Instalacja cyrkulacji
PW = pion zimnej i c.w.u.

Mgr inż. Lesław Gębski
30-074 Kraków, ul. Kazimierza Wielkiego 89 m.8
tel. służbowy (12) 427-80-45, tel. domowy (12) 636-29-57
upr. z ar. Nr 4318/61 oraz 285/93
w zakresie projektowania, nadzoru
i montażu inst. wentylacyjnych,
wod.-kan., gaz. i ogrzewania.

Nr ZESTAWIENIE POMIESZCZEŃ

2.1	KORYTARZ + SCHODY	14,8 m ²
2.2	POM. BIUROWE	18,2 m ²
2.3	POM. BIUROWE	16,7 m ²
2.4	POM. BIUROWE	11,8 m ²
2.5	POM. BIUROWE	18,6 m ²
2.6	POM. BIUROWE	23,2 m ²
POWIERZCHNIA UŻYTKOWA:		103,3 m ²

BUDOWA BUDYNKU USŁUGOWEGO-CENTRUM
PRODUKTU LOKALNEGO
RZUCHOWA, G. PLEŚNA DZ. NR 76/2

RZUT PODDASZA-INSTALACJA
ZIMNEJ I C.W.U.

02

Projektant:
mgr inż. Lesław Gębski
Nr upr. 4318/61, 285/93
Uprawniony do projektowania
sieci instalacji sanitarnych

PODPIS:

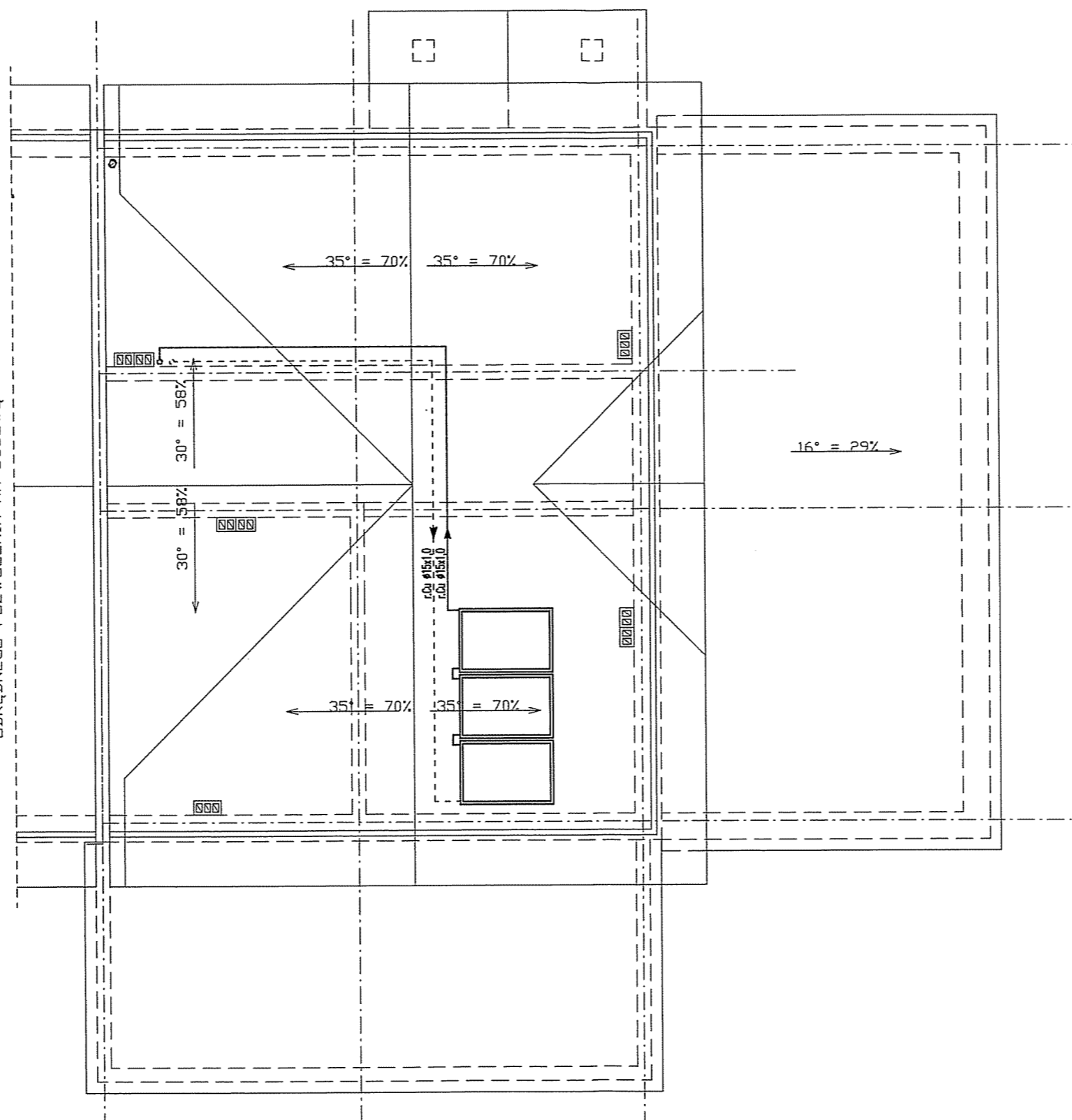
Sprawdzający:
mgr inż. Łukasz Gotdyń
Nr upr. MAP/0143/PD08/08
Uprawniony do projektowania
sieci instalacji sanitarnych

PODPIS:

BRANŻA	SKALA	DATA
Inst. sanitarne	1:100	maj 2012

STAROSTWO POWIATOWE
w TARNOWIE
33-100 Tarnów, ul. Narutowicza 38
tel. centr. 14 68 83 300

BUDYNEK USŁUGOWY REALIZOWANY NA PODSTAWIE
ODRĘBNEGO POZWOLENIA NA BUDOWĘ

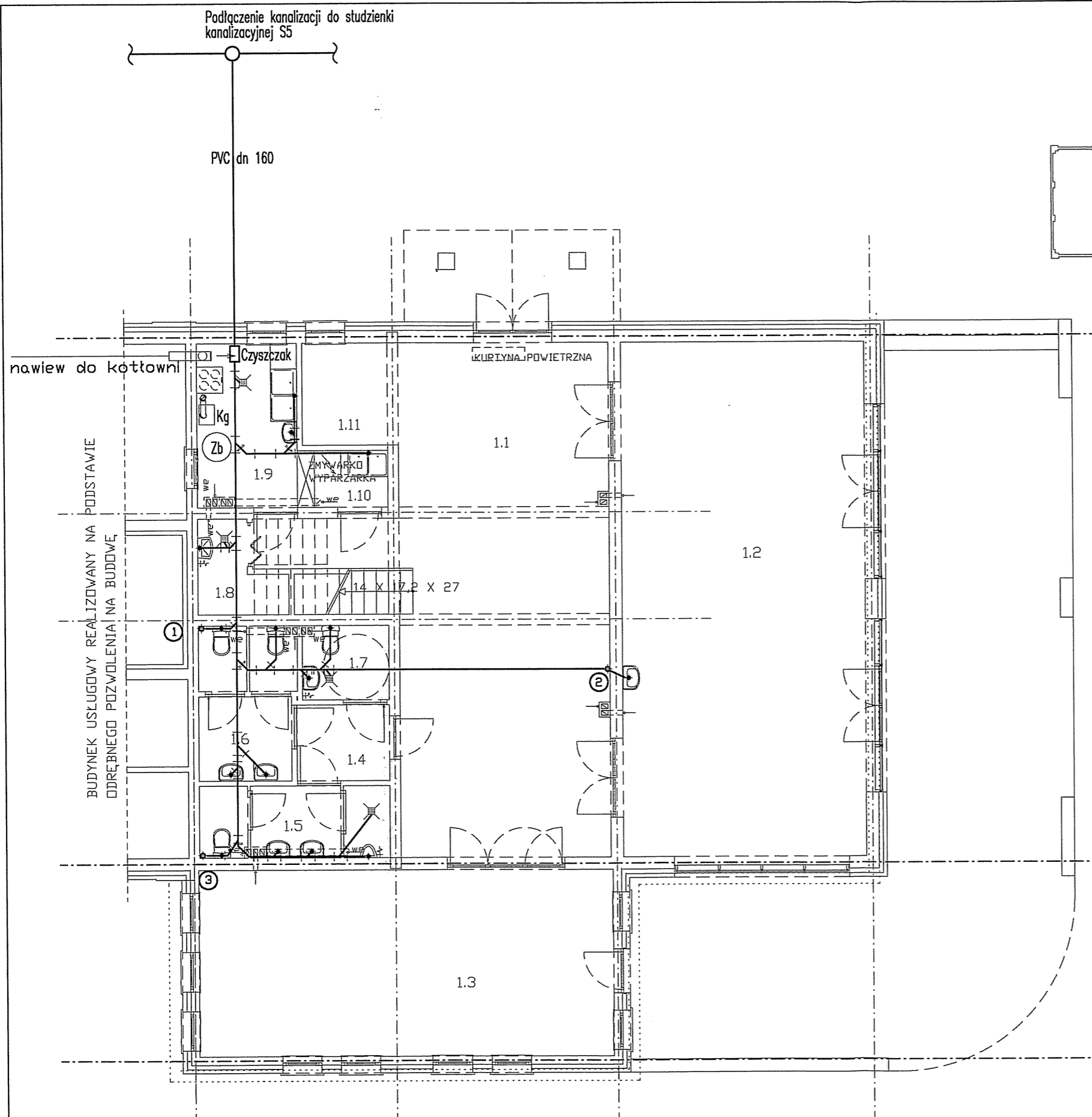


OZNACZENIA PRZEWODÓW:
----- Glikol zimny
——— Glikol gorący
r.Cu — rura miedziana (ø średnica zewnętrzna x grubość ścianki)

Mgr inż. Lesław Gębski
30-074 Kraków, ul. Kazimierza Wielkiego 33 m.8
tel. służbowy (12) 423-80-45, domowy (12) 636-29-57
upr. z art. 363 nr 4318/61 oraz 285/93
w zakresie projektowania, nadzoru
i montażu inst. wentylacyjnych,
wod.-kan., gaz i ogrzewanie.

BUDOWA BUDYNKU USŁUGOWEGO-CENTRUM PRODUKTU LOKALNEGO RZUCHOWA, G. PLEŚNA DZ. NR 76/2		
RZUT DACHU - ROZMIESZCZENIE KOLEKTORÓW	03	
Projektant: mgr inż. Lesław Gębski Nr upr. 4318/61, 285/93 Uprawniony do projektowania sieci instalacji sanitarnych	PODPIS:	
Sprawdzający: mgr inż. Łukasz Gotdyń Nr upr. MAP/0143/PPOŚ/08 Uprawniony do projektowania sieci instalacji sanitarnych	PODPIS:	
BRANŻA	SKALA	DATA
Inst. sanitarne	1:100	maj 2012

RZUT PARTERU



Mgr inż. Lesław Gębski
30-074 Kraków, ul. Kazimierza Wielkiego 89 m. 8
tel. służbowy (12) 42 40 45 / domowy (12) 636-29-57
upr. z art. 203 pr. 18/61 oraz 285/93
w zakresie projektowania, nadzoru
i montażu inst. wentylacyjnych,
wod.-kan., gaz. i ogrzewanie.

Nr	ZESTAWIENIE POMIESZCZEŃ	
1.1	HOLL + SCHODY	62,0 m ²
1.2	SALA SZKOLENIOWA	65,7 m ²
1.3	SALA KONSUMPCYJNA	40,5 m ²
1.4	PRZEDSIÓNEK WC	3,7 m ²
1.5	WC MĘSKI	7,2 m ²
1.6	WC ŻEŃSKI	7,7 m ²
1.7	WC NIEPEŁNOSPRAWNYCH	3,4 m ²
1.8	POM. PORZĄDKOWE	3,4 m ²
1.9	PRZYGOTOWALNIA	8,6 m ²
1.10	ZMYWALNIA	2,7 m ²
1.11	SZATNIA OGÓLNA	5,1 m ²
POWIERZCHNIA UŻYTKOWA:		210,0 m ²
POWIERZCHNIA ZABUDOWY:		248,1 m ²

BUDOWA BUDYNKU USŁUGOWEGO-CENTRUM
PRODUKTU LOKALNEGO
RZUCHOWA, G. PLEŚNA DZ. NR 76/2

RZUT PARTERU - INSTALACJA
KANALIZACYJNA

04

Projektant:
mgr inż. Lesław Gębski
Nr upr. 4318/61, 285/93
Uprawniony do projektowania
sieci instalacji sanitarnych

PODPIS:

Sprawdzający:
mgr inż. Łukasz Gotdyń
Nr upr. MAP/0143/P00S/08
Uprawniony do projektowania
sieci instalacji sanitarnych

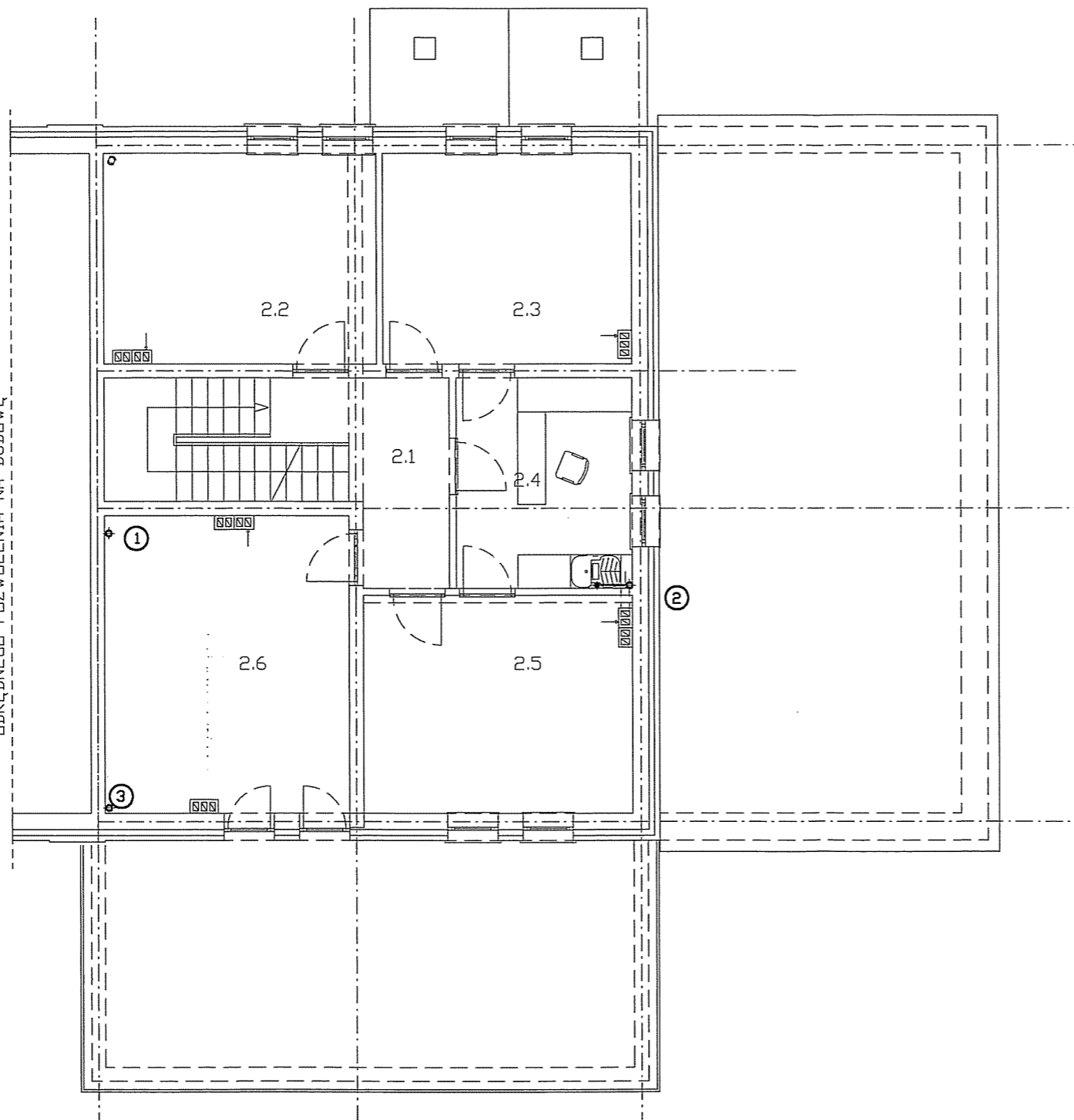
PODPIS:

BRANŻA	SKALA	DATA
Inst. sanitarne	1:100	maj 2012

LEGENDA
1,2,3 - PIONY KANALIZACJI SANITARNEJ
ZAKOŃCZONE WYWIEWKĄ NAD DACHEM
— Instalacja kanalizacyjna
Kg - kocioł gazowy Vaillant VC 306/3-5
Zb - zbiornik dwuwężownicowy AUSTRI EMAIL HT 300 ERR

STAROSTWO POWIATOWE
w TARNOWIE
33-100 Tarnów, ul. Narutowicza 38
tel. centr. 14 68 83 300

BUDYNEK USŁUGOWY REALIZOWANY NA PODSTAWIE
ODRĘBNEGO POZWOLENIA NA BUDOWĘ



LEGENDA
1,2,3 - PIONY KANALIZACJI SANITARNEJ
ZAKOŃCZONE WYWIEWKĄ NAD DACHEM
— Instalacja kanalizacyjna

Mgr inż. Lesław Gębski
30-074 Kraków, ul. Kazimierza Wielkiego 89 m. 8
tel. służbowy (12) 423-00-45, kom. (12) 636-29-57
upr. z art. 36 ust. 1 pkt 4 i 5 ustawy (12) 636-29-57
w zakresie projektowania, nadzoru
i montażu inst. wentylacyjnych,
wod.-kan., gaz. i ogrzewanie.

Nr ZESTAWIENIE POMIESZCZEŃ

2.1	KORYTARZ + SCHODY	14.8 m ²
2.2	POM. BIUROWE	18.2 m ²
2.3	POM. BIUROWE	16.7 m ²
2.4	POM. BIUROWE	11.8 m ²
2.5	POM. BIUROWE	18.6 m ²
2.6	POM. BIUROWE	23.2 m ²
POWIERZCHNIA UŻYTKOWA:		103.3 m ²

BUDOWA BUDYNKU USŁUGOWEGO-CENTRUM
PRODUKTU LOKALNEGO
RZUCHOWA, G. PLEŚNA DZ. NR 76/2

RZUT PODDASZA-INSTALACJA
KANALIZACYJNA

NR RYS. 05

Projektant:
mgr inż. Lesław Gębski
Nr upr. 4318/61, 285/93
Uprawniony do projektowania
sieci instalacji sanitarnych

PODPIS:
LG

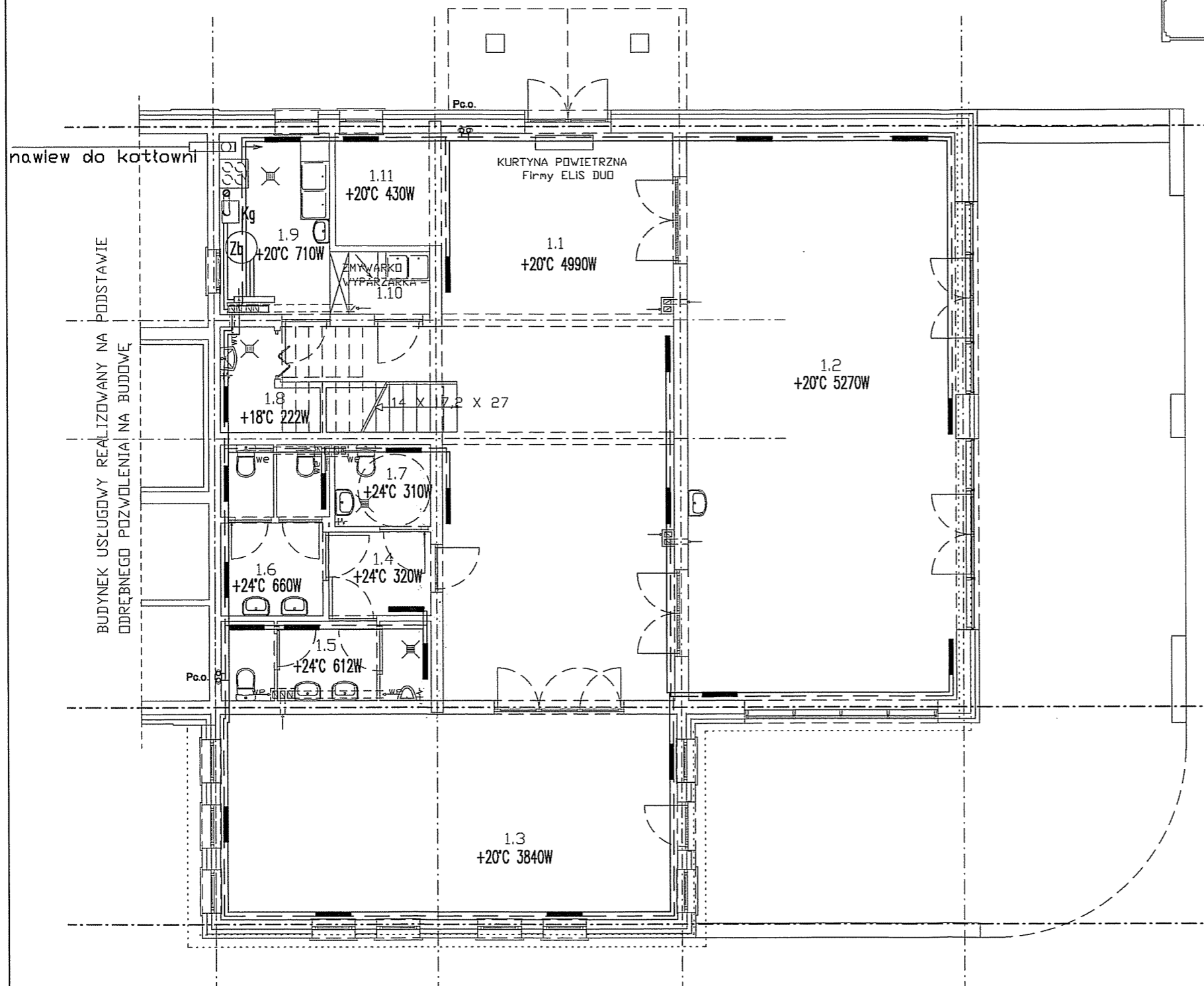
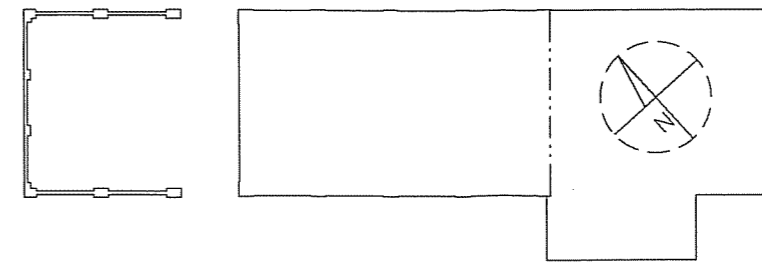
Sprawdzający:
mgr inż. Łukasz Gotdyń
Nr upr. MAP/0143/P00S/08
Uprawniony do projektowania
sieci instalacji sanitarnych

PODPIS:
ŁG

BRANŻA	SKALA	DATA
Inst. sanitarne	1:100	maj 2012

RZUT PARTERU

STAROSTWO POWIATOWE
w TARNOWIE
33-100 Tarnów, ul. Narutowicza 38
tel. centr. 14 68 83 300



LEGENDA

- Kg - kocioł gazowy Vaillant VC 306/3-5
Zb - zbiornik dwuwężownicowy AUSTRI EMAIL HT 300 ERR
— zasilanie c.o.
- - - powrót c.o.
■ projektowane grzejniki

Mgr inż. Lesław Gębski
30-074 Kraków, ul. Kazimierza Wielkiego 89 m.8
tel.służbowy (12) 422-80-45, tel.domowy (12) 638-28-57
upr. z art. 203 nr 4318/61 oraz 285/93
w zakresie projektowania, nadzoru
i montażu inst. wentylacyjnych,
wod.-kan. oraz ogrzewania.

Nr ZESTAWIENIE POMIESZCZEŃ

1.1	HOLL + SCHODY	62,0 m ²
1.2	SALA SZKOLENIOWA	65,7 m ²
1.3	SALA KONSUMPCYJNA	40,5 m ²
1.4	PRZEDSIÓDEK WC	3,7 m ²
1.5	WC MĘSKI	7,2 m ²
1.6	WC ŻEŃSKI	7,7 m ²
1.7	WC NIEPEŁNOSPRAWNYCH	3,4 m ²
1.8	POM. PORZĄDKOWE	3,4 m ²
1.9	PRZYGOTOWALNIA	8,6 m ²
1.10	ZMYWALNIA	2,7 m ²
1.11	SZATNIA OGÓLNA	5,1 m ²
POWIERZCHNIA UŻYTKOWA:		210,0 m ²
POWIERZCHNIA ZABUDOWY:		248,1 m ²

BUDOWA BUDYNKU USŁUGOWEGO-CENTRUM
PRODUKTU LOKALNEGO
RZUCHOWA, G. PLEŚNA DZ. NR 76/2

RZUT PARTERU - INSTALACJA
CENTRALNEGO OGRZEWANIA

06

Projektant:
mgr inż. Lesław Gębski
Nr upr. 4318/61, 285/93
Uprawniony do projektowania
sieci instalacji sanitarnych

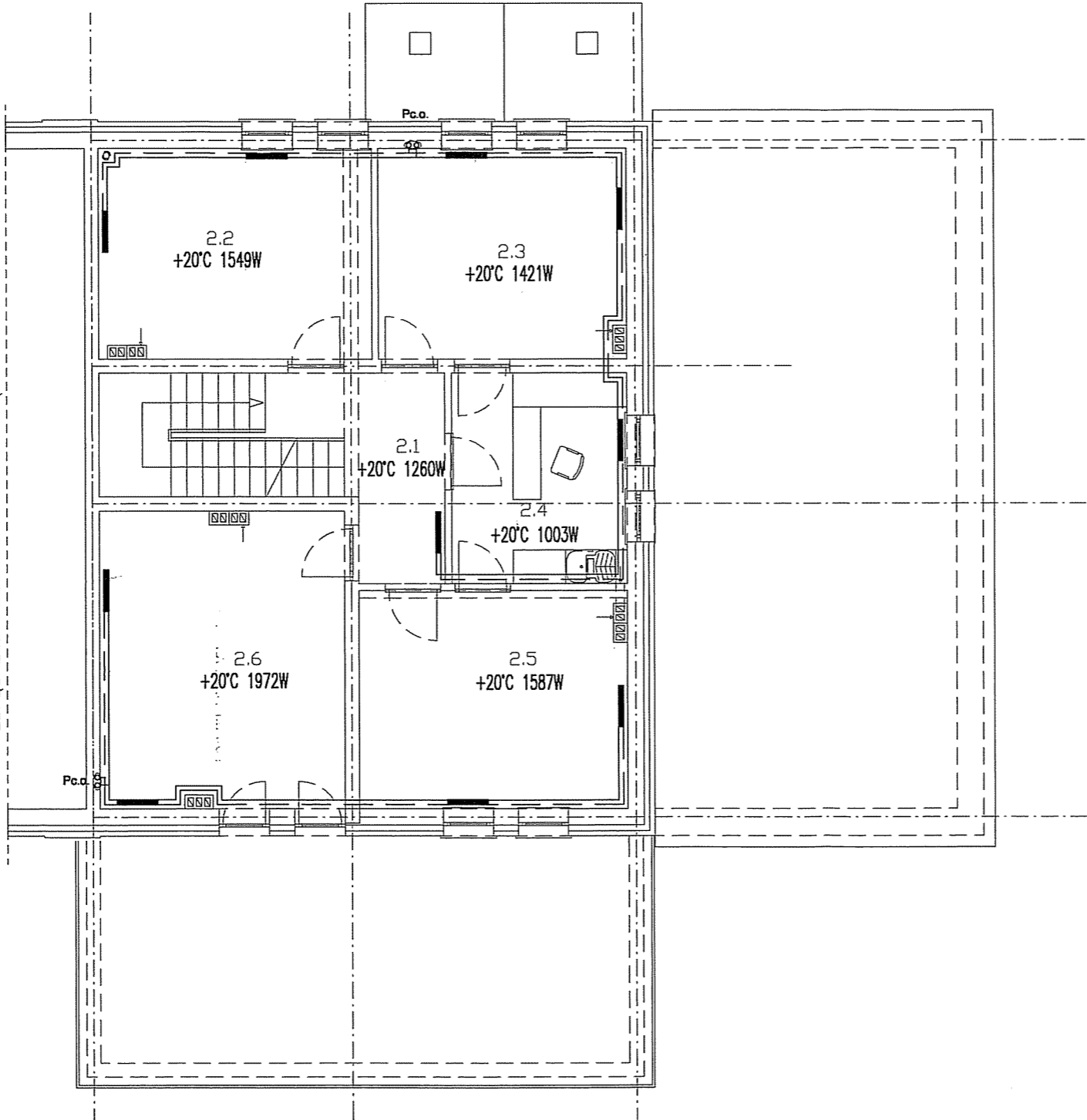
PODPIS:
L.G.

Sprawdzający:
mgr inż. Łukasz Gotdyń
Nr upr. MAP/0143/PODS/08
Uprawniony do projektowania
sieci instalacji sanitarnych

PODPIS:
L.G.

BRANŻA	SKALA	DATA
Inst. sanitarne	1:100	maj 2012

BUDYNEK USŁUGOWY REALIZOWANY NA PODSTAWIE
ODRĘBNEGO POZWOLENIA NA BUDOWĘ



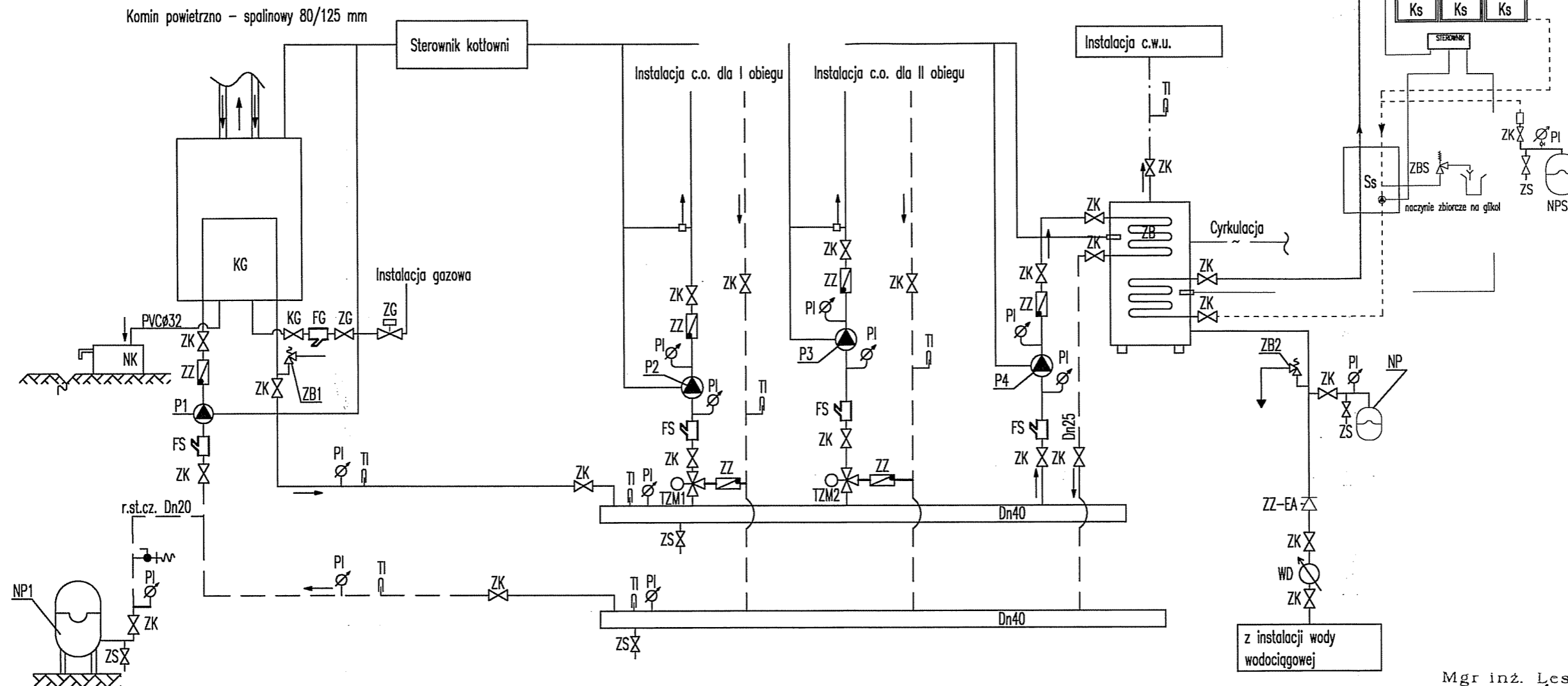
LEGENDA

- zasilanie c.o.
- - - powrót c.o.
— projektowane grzejniki

Mgr inż. Lesław Gębski
30-074 Kraków, ul. Kazimierza Wielkiego 83 m.8
tel. służbowy (12) 423-8245, tel. domowy (12) 636-29-57
upr. z art. 363 nr 4318/61 oraz 285/93
w zakresie projektowania, nadzoru
i montażu inst. wentylacyjnych,
wod.-kan., gaz. i ogrzewanie

ZESTAWIENIE POMIESZCZEŃ		
2.1	KORYTARZ + SCHODY	14,8 m ²
2.2	POM. BIUROWE	18,2 m ²
2.3	POM. BIUROWE	16,7 m ²
2.4	POM. BIUROWE	11,8 m ²
2.5	POM. BIUROWE	18,6 m ²
2.6	POM. BIUROWE	23,2 m ²
POWIERZCHNIA UŻYTKOWA:		103,3 m ²

BUDOWA BUDYNKU USŁUGOWEGO-CENTRUM PRODUKTU LOKALNEGO RZUCHOWA, G. PLEŚNA DZ. NR 76/2		
RZUT PODDASZA- INSTALACJA CENTRALNEGO OGRZEWANIA	07	
Projektant: mgr inż. Lesław Gębski Nr upr. 4318/61, 285/93 Uprawniony do projektowania sieci instalacji sanitarnych	PODPIS: 	
Sprawdzający: mgr inż. Łukasz Gotdyń Nr upr. MAP/0143/P00S/08 Uprawniony do projektowania sieci instalacji sanitarnych	PODPIS: 	
BRANŻA	SKALA	DATA
Inst. sanitarne	1:100	maj 2012



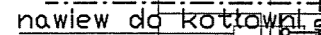
KG - kocioł gazowy Vaillant VC 306/3-5
NK - neutralizator kondensatu
P1 - pompa obiegu kotłowego
P2 - pompa obiegu 1
P3 - pompa obiegu 2
ZB - zasobnik c.w.u. AUSTRIA EMAIL HT 300 ERR
P4 - pompa ładująca c.w.u.
NP - naczynie przeponowe DE18
NP1 - naczynie przeponowe NG35
TZM 1, TZM2 - zawór trójdrogowy mieszający BELIMO Dn20 R318 kvs=6.3 z silownikiem LR230A
ZZ-EA - zawór antyskażeniowy
ZS - zawór spustowy Dn15
WD - wodomierz

ZK - zawór kulowy
TI - termometr
PI - manometr
ZB1 - zawór bezpieczeństwa SYR SYR 1915 3bar Dn15
ZB2 - zawór bezpieczeństwa SYR SYR 2115 6bar Dn20
FS - filtr siatkowy
ZZ - zawór zwrotny
ZO - zawór odpowietrzający
ZG - zawór odcinający klapowy MAG 3
FG - filtr gazowy
Ks - kolektor słoneczny TS 300
Ss - stacja solarna
NPS - naczynie solenne 25l
ZBS - solarny zawór bezpieczeństwa

Woda grzewcza - zasilanie
Woda grzewcza - powrót
Skropliny
Instalacja gazowa
Instalacja zimnej wody użytkowej
Instalacja ciepłej wody użytkowej
Zimny glikol
Ciepły glikol

Mgr inż. Lesław Gębski
30-074 Kraków, ul. Kazimierza Wielkiego 89 m.6
tel. służbowy (12) 636-29-57, tel. domowy (12) 636-29-57
upr. z art. 363 i 4318/61 oraz 285/93
w zakresie projektowania, nadzoru
i montażu inst. wentylacyjnych,
wod.-kan. gaz i ogrzewania.

BUDOWA BUDYNKU USŁUGOWEGO-CENTRUM PRODUKTU LOKALNEGO RZUCHOWA, G. PLEŚNA DZ. NR 76/2		
SCHEMAT KOTŁOWNI	NR	08
Projektant: mgr inż. Lesław Gębski Nr upr. 4318/61, 285/93 Uprawniony do projektowania sieci instalacji sanitarnych	PODPIS: 	
Sprawdzający: mgr inż. Łukasz Gotdyń Nr upr. MAP/0143/PPO/S/08 Uprawniony do projektowania sieci instalacji sanitarnych	PODPIS: 	
BRANŻA	SKALA	DATA
Inst. sanitarne	---	maj 2012



ROZBUDYNEK USŁUGOWY REALIZOWANY NA PODSTAWIE

— GAS — Instalacja gazowa

~~dn 40X3,7~~

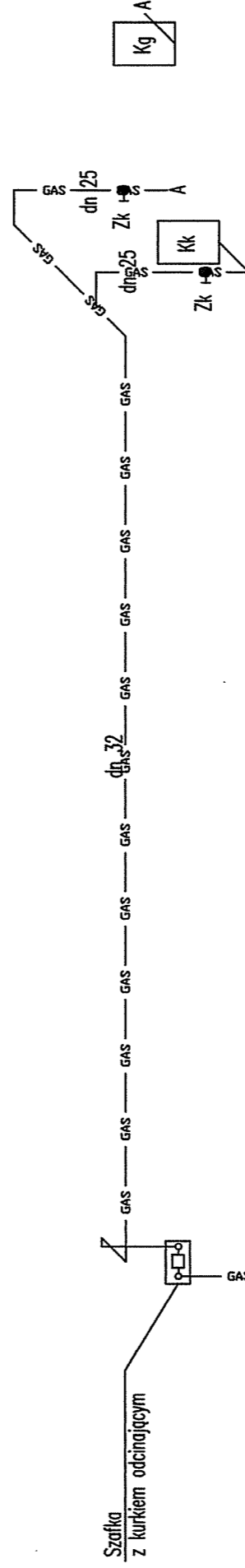
Przył. instalacji gazowej
wg osobnego opracowania

Mgr inż. Lesław Gębski
30-074 Kraków, ul. Kazimierza Wielkiego 89 m. 8
tel. służbowy (12) 422-60-45, tel. domowy (12) 636-29-57
upr. z art. 363 nr. 43/8/61 oraz 285/93
w zakresie projektowania, nadzoru
i montażu inst. wentylacyjnych,
wod.-kan., gaz. i ogrzewania.

Nr ZESTAWIENIE POMIESZCZEŃ

ma. | 2012

AKSONOMETRIA WEWNĘTRZNEJ INSTALACJI GAZOWEJ



Mgr inż. Lesław
30-074 Kraków, ul. Kamieńskiego 12/13
tel. 12 656 12 13, 12 656 12 14, 12 656 12 15
upr. z 12.06.2008 r. nr 12/656/08
zakresle projektowania, nadzoru
i montażu inst. wentylacji, n. i. p.
wod.-kan., gaz i ogrzew.

LEGENDA
Kg - kocioł gazowy Vaillant VC 306/3-5
Kk - kuchenka gazowa
Zk - zawór gazowy
— swg — Instalacja gazowa

STAROSTWO POWIATOWE w TARNOBROWIE		33-100 Tarnobrow, ul. Sienkiewicza 33	
BUDOWA BUDYNKU USŁUGOWEGO-CENTRUM PRODUKTU LOKALNEGO RZUCHOWA, G. PLEŚNA DZ. NR 76/2		33-100 Tarnobrow, ul. Sienkiewicza 33	
AKSONOMETRIA WEWNĘTRZNEJ INSTALACJI GAZOWEJ		33-100 Tarnobrow, ul. Sienkiewicza 33	
Projektant: mgr inż. Lesław Gebski Nr upr. 4318/61, 285/93 Uprawniony do projektowania sieci instalacji sanitarnych		33-100 Tarnobrow, ul. Sienkiewicza 33	
Sprawdzący: mgr inż. Łukasz Gotdych Nr upr. MAP/0143/PDPS/08 Uprawniony do projektowania sieci instalacji sanitarnych		33-100 Tarnobrow, ul. Sienkiewicza 33	
BRANŻA	SKALA	DATA	
Inst. sanitarne	1:100	moj 2012	